

Catalogue No.
20446-735

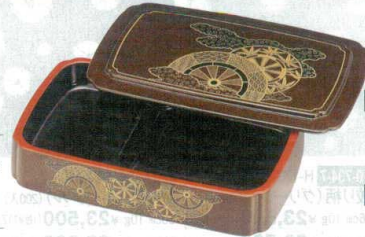
735 D.X 多用桶・一休鉢

寿司 寿司皿



10-735-1 A D.X木瓜多用桶本体
O-2-43 タメパール竹
¥3,400
(33.3×21×6.7) 櫃20

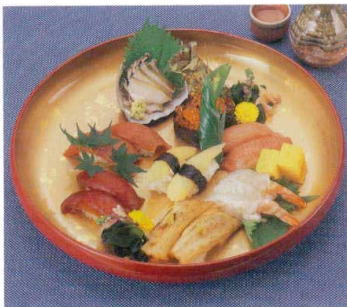
10-735-2 A D.X木瓜多用桶用蓋
O-2-44 タメパール竹
¥1,700
(33.7×21.3×1.3) 櫃40



10-735-3 A D.X木瓜多用桶本体
O-1-10 梨地御所車
¥3,650
(33.3×21×6.7) 櫃20

10-735-4 A D.X木瓜多用桶用蓋
O-1-11 梨地御所車
¥1,800
(33.7×21.3×1.3) 櫃40

寿
司



尺2寸を使用しています。

●重厚型、積み重ねOK!



10-735-5
A 一休鉢 外黒内朱

1-464-1 7寸	¥1,050
(21.2φ×3.4)	櫃80
1-464-2 8寸	¥1,380
(24.3φ×3.8)	櫃60
1-464-3 9寸	¥1,930
(27.4φ×4.3)	櫃40
1-464-4 尺0寸	¥2,230
(30.4φ×4.7)	櫃40
1-464-5 尺1寸	¥2,850
(33.2φ×5.2)	櫃30
1-464-6 尺2寸	¥4,200
(36.2φ×5.6)	櫃20
1-464-7 尺3寸	¥4,350
(39.2φ×6.1)	櫃20
1-464-8 タレ入れ	¥400
(9φ×1.6)	櫃200



10-735-6
A 一休鉢 ブルー真珠測金

1-464-9 7寸	¥1,300
(21.2φ×3.4)	櫃80
1-464-10 8寸	¥1,850
(24.3φ×3.8)	櫃60
1-464-11 9寸	¥2,450
(27.4φ×4.3)	櫃40
1-464-12 尺0寸	¥2,900
(30.4φ×4.7)	櫃40
1-464-13 尺1寸	¥3,500
(33.2φ×5.2)	櫃30
1-464-14 尺2寸	¥4,700
(36.2φ×5.6)	櫃20
1-464-15 尺3寸	¥5,450
(39.2φ×6.1)	櫃20
1-464-16 タレ入れ	¥700
(9φ×1.6)	櫃200



10-735-7
A 一休鉢 花梨塗

1-464-17 7寸	¥1,450
(21.2φ×3.4)	櫃80
1-464-18 8寸	¥1,950
(24.3φ×3.8)	櫃60
1-464-19 9寸	¥2,650
(27.4φ×4.3)	櫃40
1-464-20 尺0寸	¥3,200
(30.4φ×4.7)	櫃40
1-464-21 尺1寸	¥3,900
(33.2φ×5.2)	櫃30
1-464-22 尺2寸	¥5,100
(36.2φ×5.6)	櫃20
1-464-23 尺3寸	¥5,850
(39.2φ×6.1)	櫃20
1-464-24 タレ入れ白木塗	¥500
(9φ×1.6)	櫃200



10-735-8
A 一休鉢 櫻木目

1-464-25 7寸	¥1,600
(21.2φ×3.4)	櫃80
1-464-26 8寸	¥2,100
(24.3φ×3.8)	櫃60
1-464-27 9寸	¥2,850
(27.4φ×4.3)	櫃40
1-464-28 尺0寸	¥3,300
(30.4φ×4.7)	櫃40
1-464-29 尺1寸	¥4,000
(33.2φ×5.2)	櫃30
1-464-30 尺2寸	¥5,350
(36.2φ×5.6)	櫃20
1-464-31 尺3寸	¥6,100
(39.2φ×6.1)	櫃20
1-464-32 タレ入れ	¥750
(9φ×1.6)	櫃200



10-735-9
A 一休鉢 色紙金箔測朱 [S・H塗]

1-464-33 7寸	¥1,830
(21.2φ×3.4)	櫃80
1-464-34 8寸	¥2,250
(24.3φ×3.8)	櫃60
1-464-35 9寸	¥2,800
(27.4φ×4.3)	櫃40
1-464-36 尺0寸	¥3,250
(30.4φ×4.7)	櫃40
1-464-37 尺1寸	¥3,900
(33.2φ×5.2)	櫃30
1-464-38 尺2寸	¥5,350
(36.2φ×5.6)	櫃20
1-464-39 尺3寸	¥5,750
(39.2φ×6.1)	櫃20
1-464-40 タレ入れ	¥900
(9φ×1.6)	櫃200



10-735-10
A 一休鉢 清流天金

1-464-41 7寸	¥3,200
(21.2φ×3.4)	櫃80
1-464-42 8寸	¥3,500
(24.3φ×3.8)	櫃60
1-464-43 9寸	¥4,700
(27.4φ×4.3)	櫃40
1-464-44 尺0寸	¥6,200
(30.4φ×4.7)	櫃40
1-464-45 尺1寸	¥7,400
(33.2φ×5.2)	櫃30
1-464-46 尺2寸	¥8,400
(36.2φ×5.6)	櫃20
1-464-47 尺3寸	¥10,300
(39.2φ×6.1)	櫃20
1-464-48 タレ入れ	¥950
(9φ×1.6)	櫃200

[S・H塗] 表面が硬質でキズ・汚れを防止します。