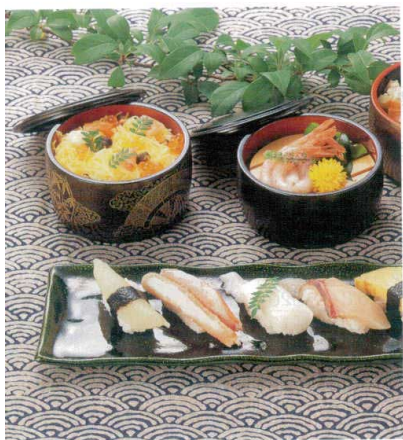


Catalogue No.  
20446-737

# 737 耐熱D.X4寸タイコミニ桶・6寸桶

TAマークは 洗浄機使用OK!



浅型



- |   |   |   |   |
|---|---|---|---|
| <p><b>10-737-1</b> TA D.X4寸タイコミニ桶 梨地御所車内黒塗</p> <p>1-466-5 浅型オヤ ¥850<br/>(11.7φ×5.8)<br/>(内寸10.5φ×3.1) 桶100</p> <p>1-466-5A フタ ¥600<br/>(11.7φ×1.2) 桶150</p> | <p><b>10-737-2</b> TA D.X4寸タイコミニ桶 梨地御所車内朱</p> <p>O-2-53 浅型オヤ ¥850<br/>(11.7φ×5.8)<br/>(内寸10.5φ×3.1) 桶100</p> <p>1-466-5A フタ ¥600<br/>(11.7φ×1.2) 桶150</p> | <p><b>10-737-3</b> TA D.X4寸タイコミニ桶 黒刷毛目内朱</p> <p>1-466-2 浅型オヤ ¥800<br/>(11.7φ×5.8)<br/>(内寸10.5φ×3.1) 桶100</p> <p>1-466-2A フタ ¥600<br/>(11.7φ×1.2) 桶150</p> | <p><b>10-737-4</b> TA D.X4寸タイコミニ桶 金王八雲内梨地</p> <p>O-2-56 浅型オヤ ¥1,250<br/>(11.7φ×5.8)<br/>(内寸10.5φ×3.1) 桶100</p> <p>O-2-57 フタ ¥900<br/>(11.7φ×1.2) 桶150</p> |
|---|---|---|---|

深型



- |  |   |  |   |
|--|---|--|---|
| <p><b>10-737-6</b> TA D.X4寸タイコミニ桶 梨地御所車内黒塗</p> <p>O-1-31 深型オヤ ¥850<br/>(11.7φ×6.3)<br/>(内寸10.5φ×5.5) 桶100</p> <p>1-466-5A フタ ¥600<br/>(11.7φ×1.2) 桶150</p> | <p><b>10-737-7</b> TA D.X4寸タイコミニ桶 梨地御所車内朱</p> <p>O-2-54 深型オヤ ¥850<br/>(11.7φ×6.3)<br/>(内寸10.5φ×5.5) 桶100</p> <p>1-466-5A フタ ¥600<br/>(11.7φ×1.2) 桶150</p> | <p><b>10-737-8</b> TA D.X4寸タイコミニ桶 黒刷毛目内朱</p> <p>O-2-55 深型オヤ ¥800<br/>(11.7φ×6.3)<br/>(内寸10.5φ×5.5) 桶100</p> <p>1-466-2A フタ ¥600<br/>(11.7φ×1.2) 桶150</p> | <p><b>10-737-9</b> TA D.X4寸タイコミニ桶 金王八雲内梨地</p> <p>O-2-58 深型オヤ ¥1,250<br/>(11.7φ×6.3)<br/>(内寸10.5φ×5.5) 桶100</p> <p>O-2-57 フタ ¥900<br/>(11.7φ×1.2) 桶150</p> |
|--|---|--|---|

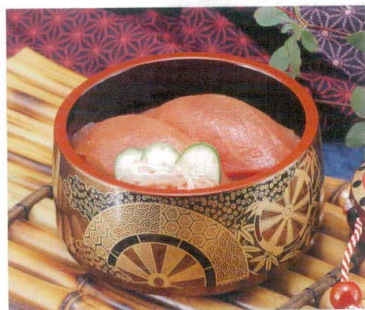
D.X4寸タイコ桶は、浅型と深型があります。



**10-737-5** 1-466-6  
木 D.X4寸タイコミニ桶用 白木目皿  
¥1,850 (10φ×1.1) 桶100

寿司

## ミニ桶



- |   |   |  |
|---|---|--|
| <p><b>10-737-10</b> A4寸ミニ桶 梨地御所車内黒</p> <p>1-467-1 オヤ ¥750 (11.8φ×5.8 内寸10.4φ×3) 桶100</p> <p>1-467-1A フタ ¥600 (11.8φ×1.2) 桶150</p> | <p><b>10-737-11</b> A4寸ミニ桶 梨地御所車内朱</p> <p>1-467-2 オヤ ¥750 (11.8φ×5.8 内寸10.4φ×3) 桶100</p> <p>1-467-1A フタ ¥600 (11.8φ×1.2) 桶150</p> | <p><b>10-737-12</b> A4寸ミニ桶 梨地ラン</p> <p>1-467-3 オヤ ¥750 (11.8φ×5.8 内寸10.4φ×3) 桶100</p> <p>1-467-1A フタ ¥600 (11.8φ×1.2) 桶150</p> |
|---|---|--|

## D.X6寸桶



- |  |  |
|--|--|
| <p><b>10-737-13</b> A D.X6寸桶 梨地御所車内黒</p> <p>1-467-4 ¥1,050<br/>(18φ×5.5・内寸16.2φ×4.2) 桶60</p> | <p><b>10-737-14</b> A D.X6寸桶 梨地御所車内朱</p> <p>1-467-5 ¥1,050<br/>(18φ×5.5・内寸16.2φ×4.2) 桶60</p> |
|--|--|



**10-737-15** A D.X6寸桶 朱に結び内朱  
1-467-6 ¥1,050  
(18φ×5.5・内寸16.2φ×4.2) 桶60



**10-737-16** A D.X6寸桶 朱に結び内黒  
1-467-7 ¥1,050  
(18φ×5.5・内寸16.2φ×4.2) 桶60



**10-737-17** A D.X6寸桶 梨地赤松内黒  
1-467-8 ¥1,050  
(18φ×5.5・内寸16.2φ×4.2) 桶60