

Catalogue No.
20446-761

761 TA 回転寿司皿

■サイズ〈15φ×2.1cm〉 梱200 **耐熱ABS強化重厚型塗物寿司皿**



10-761-1 O-5-74
TA 寿司皿 シルバー秋草
¥400



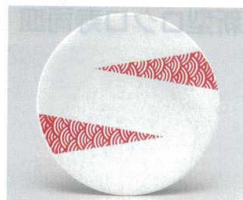
10-761-2 O-5-75
TA 寿司皿 梨地秋草
¥400



10-761-3 O-5-76
TA 寿司皿 パール鯛
¥400



10-761-4 O-5-77
TA 寿司皿 パール鮮魚
¥400



10-761-5 O-5-78
TA 寿司皿 色紙波
¥400



10-761-6 O-5-88
TA 寿司皿 シルバー花流水
¥465



10-761-7 O-5-89
TA 寿司皿 パール花流水
¥465



10-761-8 O-5-81
TA 寿司皿 白一筆
¥465



10-761-9 O-5-82
TA 寿司皿 青一筆
¥465



10-761-10 O-5-83
TA 寿司皿 赤一筆
¥465



10-761-11 O-5-84
TA 寿司皿 パール二色刷毛目
¥465



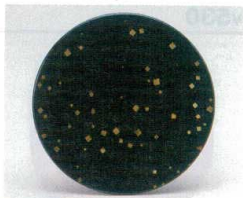
10-761-12 O-5-85
TA 寿司皿 梨地二色刷毛目
¥465



10-761-13 O-5-86
TA 寿司皿 パール一筆武蔵野
¥465



10-761-14 O-5-87
TA 寿司皿 梨地一筆武蔵野
¥465



10-761-15 O-5-80
TA 寿司皿 緑彩箔ちらし
¥400



10-761-16 O-5-90
TA 寿司皿 ブルーぼかし金波
¥465



10-761-17 O-5-91
TA 寿司皿 ピンクぼかし金波
¥465



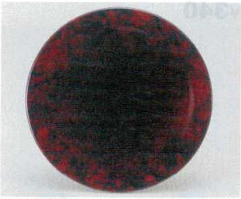
10-761-18 O-5-92
TA 寿司皿 朱小梅流れ
¥465



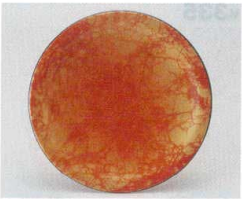
10-761-19 O-5-93
TA 寿司皿 緑彩小梅流れ
¥465



10-761-20 O-5-79
TA 寿司皿 白小菊
¥400



10-761-21 1-505-4
TA 寿司皿 ワイン八雲
¥640



10-761-22 1-505-5
TA 寿司皿 朱八雲
¥640



10-761-23 1-505-7
TA 寿司皿 グリーン八雲
¥670



10-761-24 1-506-11
TA 寿司皿 朱結び
¥800



10-761-25 1-506-12
TA 寿司皿 黒結び
¥800



10-761-26 O-6-39
TA 寿司皿 紫荒波
¥790



10-761-27 O-6-40
TA 寿司皿 ピンク荒波
¥790



10-761-28 O-6-42
TA 寿司皿 シルバー荒波
¥800



10-761-29 O-4-8
TA 寿司皿 ブラウンぼかし荒磯
¥950



10-761-30 O-4-9
TA 寿司皿 紺ぼかし荒磯
¥950

寿
司

※この頁の商品は、掛率が異なりますのでご注意ください。