

Catalogue No.
20469-432

432 多用碗 Multi-purpose cup



大鉢

盛鉢
楕円盛鉢

刺身
向付



432-01-234 **980円**
お好み丼染付十草4.5 (13×8cm)



432-02-564 **940円**
内外2色トクサ4.5お好み丼 (13×7.6cm)



432-03-564 **940円**
二色十草4.0多用碗 (12.5×8cm)



432-04-564 **940円**
一珍三色十草4.0多用碗 (12.5×8cm)



432-05-564 **940円**
間取桔梗4.5お好み丼 (13×7.8cm)

小高台
小鉢

珍味
松花堂

小蓋向
内菓子碗



432-06-564 **940円**
点十草4.5お好み丼 (13×7.8cm)



432-07-564 **940円**
三彩水玉4.0多用碗 (12.5×8cm)



432-08-564 **940円**
唐津風車紋4.5お好み丼 (13×7.6cm)



432-09-564 **940円**
波唐草4.5お好み丼 (13×7.8cm)



432-10-234 **900円**
白マット小丼 (12×8.5cm)

串血
仕切皿

天血
取皿

箸置

めん血
めん鉢

飯器
茶碗



432-11-524 **900円**
白志野ぶどう小丼 (12×8.2cm)



432-12-494 **900円**
青磁唐草小丼 (13.3×8.2cm)



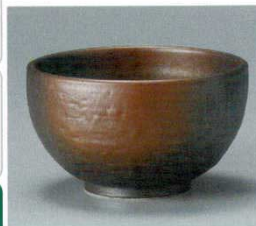
432-13-234 **900円**
黒マット小丼 (12×8.5cm)



432-14-684 **900円**
藍染十草リップル碗(大) (13.7×7.5cm)



432-15-524 **900円**
黄釉福小丼 (11.8×8cm)



432-16-644 **900円**
備前風石目4.2多用丼 (13.3×7.5cm)



432-17-514 **890円**
木の葉4.2多用丼 (12.6×6.5cm)



432-18-494 **880円**
花万歴4.0多用碗 (12.8×6.7cm)



432-19-514 **870円**
錦丸紋4.2丼 (13×7.2cm)



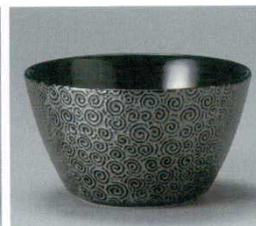
432-20-494 **880円**
黄彩小梅4.0軽量丼 (13×7.2cm)

土瓶
急須湯呑

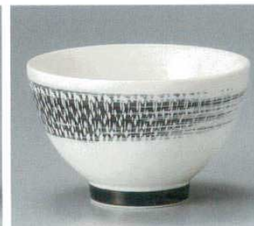
和陶
オーマン



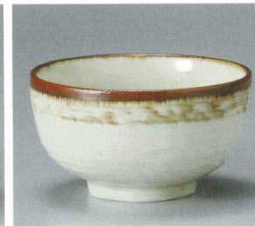
432-21-654 **1,210円**
錆粉引しのぎ小丼 (12.3×8.8cm)
432-22-654 **970円**
錆粉引しのぎ飯碗 (11.5×7.7cm)



432-23-684 **1,230円**
黒渦シリアルボール(大) (13.9×7.9cm)
432-24-684 **930円**
黒渦シリアルボール(小) (11.5×5.7cm)



432-25-474 **1,000円**
どちり茶漬碗 (13×7.8cm)
432-26-474 **780円**
どちり飯碗 (11.4×7cm)



432-27-474 **700円**
錆おふけ4.6ろくろ目丼 (14.3×8.4cm)
432-28-474 **600円**
錆おふけ4.1ろくろ目丼 (12.6×7cm)



432-29-474 **820円**
わさび飯碗 (11.6×7cm)