

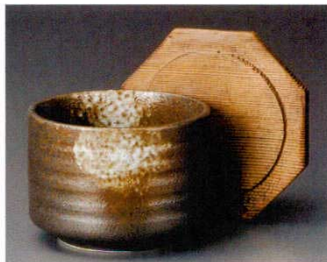
Catalogue No.
20469-447



Wooden lidded rice bowl 飯器 **447**



447-01-494 **1,650円**
茶益子丸紋蓋付飯器 (11.8×9.3cm)
447-02-494 **1,280円**
茶益子丸紋飯器(身) (10.5×8cm)



447-03-514 **1,550円**
備前白吹き蓋付飯器 (12.3×11.4×9cm)
447-04-514 **1,090円**
備前白吹き飯器(身) (11×7.6cm)



447-05-084 **1,500円**
織部渦蓋付飯器 (12.5×9cm)
447-06-084 **1,060円**
織部渦飯器(身) (10×7.5cm)



447-07-514 **1,550円**
粉引グリーン吹き蓋付飯器 (12.3×11.4×9cm)
447-08-514 **1,090円**
粉引グリーン吹き飯器(身) (11×7.6cm)



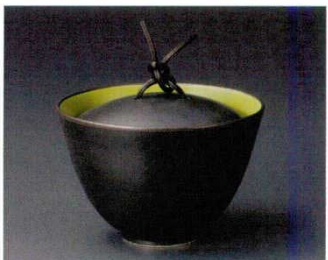
447-09-514 **1,460円**
窯変ピンク蓋付飯器 (12.5×10cm)
447-10-514 **1,000円**
窯変ピンク飯器 (10.6×7.8cm)



447-11-494 **1,280円**
青磁唐草蓋付飯器 (11.8×8.5cm)
447-12-494 **900円**
青磁唐草飯器 (10.2×7.2cm)



447-13-514 **1,460円**
柿釉蓋付飯器 (11.3×8.6cm)
447-14-514 **890円**
柿釉飯器(身) (11.3×7.5cm)



447-15-514 **1,460円**
ヒワ釉蓋付飯器 (11.3×8.5cm)
447-16-514 **890円**
ヒワ釉飯器(身) (11.3×7.5cm)



447-17-084 **1,400円**
志野芦蓋付飯器 (12.5×9cm)
447-18-084 **960円**
志野芦飯器(身) (10×7.5cm)



447-19-024 **2,080円**
石焼ごす巻飯器 (11×7.5cm)



447-20-564 **2,000円**
黄釉飯器 (12.1×7.7cm)



447-21-564 **2,000円**
灰釉飯器 (12.1×7.7cm)



447-22-024 **1,730円**
石焼かいらぎ飯器 (10.5×6cm)



447-23-224 **1,620円**
いろり筒型飯器小身 (10.4×7.6cm)



447-24-224 **1,620円**
白磁筒型飯器(小) (10.3×7.4cm)



447-25-504 **1,300円**
色唐草飯器 (10.8×8cm)

大鉢

盛鉢
楕円盛鉢

刺身
向付

高台
小鉢
小鉢

珍珠
松花堂

蓋向
内菓子
碗
小吸
碗
むし
碗

長角
大血
焼物
皿
串仕
切血
皿

天血
大血
和血
皿
取血
小血
皿

酒器
卓上
小物
箸置

そば
用品
めん
鉢
めん
鉢

井
多用
碗
飯器
茶碗

土瓶
急須
湯呑

和陶
オーブン