

Catalogue No.
20495-190

190 丸皿 (大) 22~39cm Round plate (large)

和食器単品



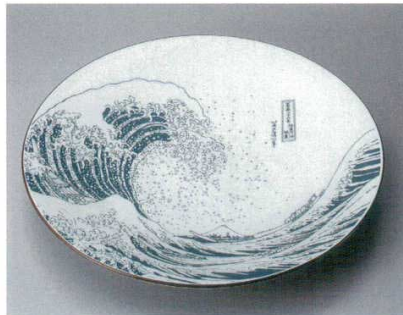
大鉢
盛鉢
(P14-49)

19001-588 織部七宝10.0皿
20,030円 10入 (31.5×5.5cm)
19002-588 織部七宝8.0皿
10,020円 20入 (25.5×3.7cm)

19003-148 丸紋大皿
19,800円 5入 (33.5×5.7cm)

19004-148 赤絵大皿
19,800円 5入 (33.5×5.7cm)

小鉢
(P85-121)



小附
珍味
松花堂
(P122-161)

蓋向
むし碗
(P162-181)

土瓶むし
(P182-183)

有田大皿
萬古大皿
盛皿
(P184-189)

丸皿(大)
長角皿(特大)
(P190-195)

19005-148 朱巻福の字大皿
19,800円 5入 (33.5×5.7cm)

19006-448 白波尺二大盛皿
18,000円 10入 (38.5×4.6cm)
19007-448 白波尺一大皿
13,200円 15入 (35.5×4.6cm)

19008-668 灰釉11.0丸皿(信楽焼)
10,450円 10入 (34×3.5cm)

角皿(大)
(P196-199)

細長皿(特大)
(P200-203)

長角皿(大)
変形皿(大)
(P204-209)

丸皿(中)
(P210-223)

天皿
呑水
(P224-231)

丸皿(小)
(P232-243)



正角皿(中)
(P244-248)

19009-418 青白磁唐草尺1皿
9,500円 8入 (34.6×5cm)
19010-418 青白磁唐草尺皿
7,800円 10入 (31×4.2cm)

19012-178 焼締10.5皿
8,600円 15入 (32.7×5.2cm)

19013-318 南蛮ライン尺丸皿
7,600円 8入 (33×5.5cm)
19014-318 南蛮ライン9.0皿
5,000円 20入 (26.5×26.5×3.5cm)
19015-318 南蛮ライン7.0皿
4,450円 40入 (22×3.5cm)

正角皿(小)
変形皿(小)
(P249-257)

長皿(中)
突出皿
(P258-281)

楕円皿
長角皿(中)
(P282-297)

焼物皿
串皿
(P298-321)

取皿
フルーツ皿
(P322-339)



小皿
(P340-349)

19016-668 ビードロ窯変10.6丸皿(信楽焼)
7,000円 10入 (32×2cm)

19017-148 ドリームブルー10.0皿
6,150円 10入 (31.8×4.5cm)

19018-028 伊賀織部10.0皿
6,000円 15入 (31.5×4.5cm)

NEW