

Catalogue No.  
20495-577

Small hot pot/Ceramic plate 雑炊鍋・小鍋・陶板



57701-658 砂付緑釉柳川陶板(萬古焼)  
3,800円 30入 (18.5×16.5×6.5cm・身3.3cm)



57702-658 志野刷毛絵柳川陶板(萬古焼)  
3,800円 30入 (18.5×16.5×6.5cm・身3.3cm)



57703-648 柚子天目柳川鍋(萬古焼)  
3,100円 20入 (17.3×6.5cm・身3.8cm)



57704-658 京風白刷毛目柳川鍋(萬古焼)  
3,100円 30入 (17×6cm・身3.7cm)



57705-648 間取赤絵柳川鍋(萬古焼)  
3,400円 30入 (19.3×17.2×6cm・身3.3cm)

Hot pot related

Shigaraki Arita hot pot

Japanese hot pot (open stock)

Japanese hot pot

Multi-purpose hot pot Ceramic pan

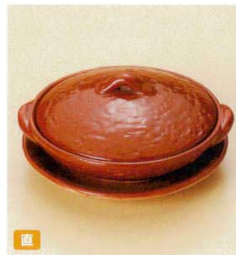
Hot pot supplies



57706-658 アメ釉(手造り)5号陶板(萬古焼)  
6,000円 20入 (16.5×9.5cm・身3.5cm)



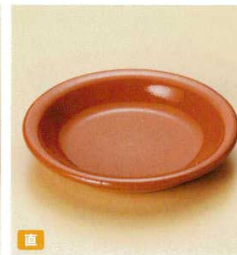
57707-658 織部(手造り)5号陶板(萬古焼)  
6,000円 20入 (16.5×9.5cm・身3.5cm)



57709-668 5号赤楽柳川鍋(受皿付)(信楽焼)  
11,500円 20入 (15×6.8cm)



57710-628 柳川鍋一人用(黒)(三河製)  
850円 50入 (20×3cm)



57712-628 柳川鍋一人用(三河製)  
850円 50入 (20×3cm)

Rice cooking pot

Small hot pot

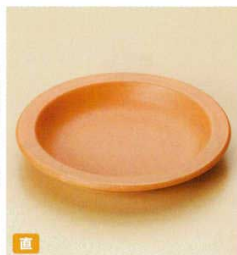
Aluminum hot pot

Korean hot pot

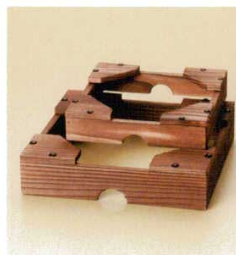
Earthenware stove Wire mesh Pot mat



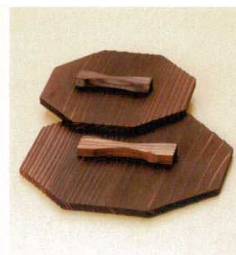
57714-648 黒柳川皿(大)(萬古焼)  
1,800円 40入 (19.8(内寸16)×3cm)  
57715-648 黒柳川皿(小)(萬古焼)  
1,700円 60入 (16.6(内寸13)×2.9cm)



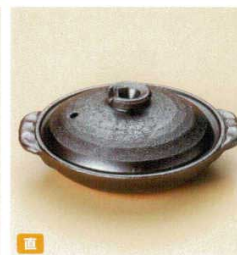
57716-648 茶柳川皿(大)(萬古焼)  
1,800円 40入 (19.8(内寸16)×3cm)  
57717-648 茶柳川皿(小)(萬古焼)  
1,700円 60入 (16.6(内寸13)×2.9cm)



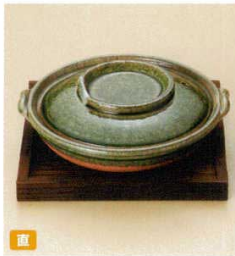
57718-Y8 釜台(大)  
2,000円 40入 (22×22×5cm)  
57719-Y8 釜台(小)  
1,350円 60入 (17.3×17.3×3.5cm)



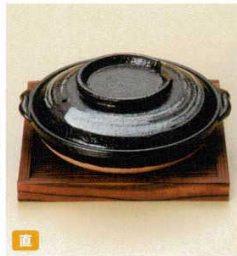
57720-648 柳川用木蓋(大)  
1,350円 200入 (18.8×18.8cm)  
57721-648 柳川用木蓋(小)  
1,100円 300入 (15×15cm)



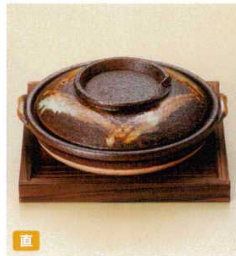
57722-658 鉄釉陶板5号(萬古焼)  
2,900円 30入 (18.5×15.5×7cm・身3.5cm)



57723-668 織部柳川鍋(信楽焼)  
2,600円 20入 (20×18×6.5cm)  
57724-668 焼杉角台  
1,100円 180入 (19×19×1.8cm)



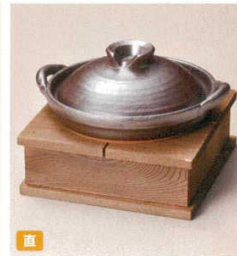
57725-668 天目刷毛目柳川鍋(信楽焼)  
2,620円 20入 (20×18×6.5cm)  
57726-668 焼杉角台  
1,100円 180入 (19×19×1.7cm)



57727-668 鉄赤柳川鍋(信楽焼)  
2,310円 180入 (20×18×6.5cm)  
57728-668 焼杉角台  
1,100円 180入 (19×19×1.7cm)



57729-668 グリーン流し柳川鍋(信楽焼)  
2,680円 180入 (20×18×6.5cm)  
57730-668 焼杉角台  
1,100円 180入 (19×19×1.8cm)



57731-658 鉄釉陶板6号(萬古焼)  
3,500円 16入 (22.5×18.5×8cm・身4.2cm)  
57732-658 がんじょう釜台(大)  
3,800円 30入 (20×20×7cm・内寸16.5cm・底高3cm)



57733-648 間取赤絵6号陶板(萬古焼)  
4,200円 20入 (21×19×7cm・身2.8cm)



57734-658 黒釉溶岩風陶板6号(萬古焼)  
3,300円 16入 (20×20×7cm)  
57735-658 黒釉溶岩風陶板6号身のみ(萬古焼)  
1,650円 30入 (20×20×1.7cm)



57736-658 古都梅6号陶板(萬古焼)  
3,000円 16入 (23×19.5×7.5cm)  
57737-658 古都梅5.5号陶板(萬古焼)  
2,900円 20入 (20×17.5×7.5cm)



57738-648 京粉引6号陶板(萬古焼)  
3,400円 20入 (23×19.5×8cm・身3.3cm)



57739-648 刷毛目6号陶板(萬古焼)  
3,400円 20入 (23×19.5×8.3cm・身3.3cm)