

Catalogue No.

20496-261

Serving Plate 銘々皿 261



261-1-77G 1,040円
焼締め小判型多用皿(中)
18×12.8×2.2cm



261-2-77G 1,220円
野の花6寸4ツ足皿
16.5×11.5×2.8cm



261-3-45G 1,090円
三色点紋のり皿
16.3×10×2cm



261-4-23G 980円
ポルボーのり皿
16.4×10×2cm



261-5-25G 900円
黒波角取皿
17.3×10.5×2.1cm

刺身・向付

中鉢・小鉢・組小鉢

珍味・高台小付・小付

菓子碗・小蓋向・円吸碗

むし碗・土瓶むし

前菜皿

仕切皿・焼物皿

天皿・呑水

銘々皿・和皿・組皿・小皿

盛皿・オードブル

大鉢・盛鉢・組鉢・大井鉢

酒器・茶器・菓子小物・箸・フレイグ・灰皿



261-6-37G 920円
緑串皿
16.5×10.5×2cm



261-7-71G 950円
みのり長角5.5皿
15.8×11.2cm



261-8-32G 800円
降雪志野半月銘々皿
18×11.5×2cm



261-9-31G 780円
カイルギ織部半月銘々皿
18×11.4×2.2cm



261-10-32G 780円
黒結晶釉十草半月銘々皿
18×11.7×2cm



261-11-45G 670円
白うのふ焼鳥皿
16×11×2.8cm



261-12-79G 780円
南蛮乱十草長角銘々皿
14.5×11.2cm



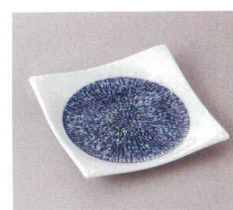
261-13-79G 680円
粉引にせん長角銘々皿
14.4×11.2×1.7cm



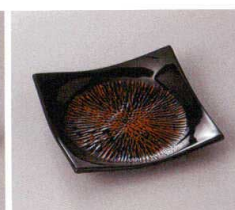
261-14-77G 610円
織部あしタタキ6.0小判皿
18×12.5×2cm



261-15-71G 600円
志野芦6.0小判皿
18×12.4×2.2cm



261-16-43G 580円
絞り乱十草 藍 手引正角4.5皿
13.5×13.5×2.8cm



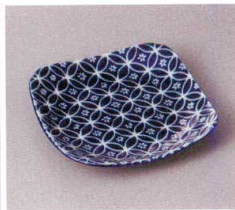
261-17-21G 480円
朱刻乱十草 4.5正角皿
13.5×13.5×3.2cm



261-18-33G 430円
美濃古道手引き 4.5正角皿
13.6×13.6×2.8cm



261-19-25G 500円
志野サビ刷毛正角4.5皿
13.7×13.7×3.2cm



261-20-32G 380円
ルリ七宝四角5.0皿
14×14×2.5cm



261-21-30G 550円
長角銘々皿 菊紋
16.8×11.3×2.3cm



261-22-30G 550円
長角銘々皿 牡丹
16.8×11.3×2.3cm



261-23-34G 500円
タコ唐草のり皿
16.8×11.3×2cm



261-24-73G 580円
梨地水玉6.0小判皿
17.5×11.8cm



261-25-77G 1,300円
粉引ライン小判皿(小)
16.6×13×1.7cm



261-26-78G 650円
織部十草6.0焼物皿
5入 17.5×11.7×2cm



261-27-79G 650円
黒青釉6.0長角仕切皿
17.5×11.5×2.7cm



261-28-79G 650円
粉引6.0長角仕切皿
17.5×11.5×2.7cm



261-29-79G 650円
黒青釉6.0長角皿
17.5×11.5×2.7cm



261-30-79G 650円
粉引6.0長角皿
17.5×11.5×2.7cm