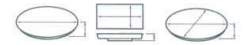


Catalogue No.  
20499-212

212 フルーツ皿・銘々皿・取皿 Fruit Plate



和陶単品

突出皿

長角皿

さんま皿

焼物皿

仕切皿

細長皿

長角大皿

菱形大皿

丸大皿

角大皿

角中皿

楕円皿

変形中皿

丸中皿

フルーツ・銘々皿・取皿

和皿

小皿

萬古焼大皿

大鉢

盛鉢

ボール

焼酎サーバー

ロックカップ

フリーカップ

酒器

箸置

卓上小物

そば小物・薬味皿

6角(12角)カケミ

多用丼

小鉢

そば鉢・飯鉢・蓋鉢

飯器・飯碗

寿司湯呑

湯呑

煎茶・玉湯呑

抹茶碗

ポット・急須・土瓶

燗前焼

有田焼・波佐見焼

土器・土瓶・製菓

すり鉢



カ212-017 サラスタライププレート  
φ19×1.9cm (50入・陶) 1,980円



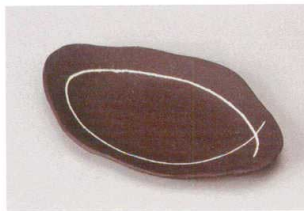
口212-027 ヒワ吹格子 フルーツ皿  
16.3×15.1×1.8cm (60入・強) 1,450円



口212-037 青磁 フルーツ皿  
16.3×15.1×1.8cm (60入・強) 1,410円



ア212-047 吹墨変形6.0皿  
17.3×15.5×2.7cm (60入・磁) 1,150円



ミ212-057 黒土白ライン変形皿  
17.8×11.5×2.5cm (100入・陶) 1,390円



カ212-067 強化白釉ちぎり4.5寸皿  
13.8×11.5×3.4cm (40入・強) 1,300円



ホ212-077 湖水&月光17cmだえん皿  
16.7×11.8×2.5cm (80入・磁) 980円



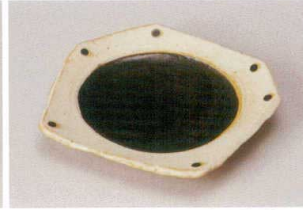
タ212-087 白吹天目夕円皿大  
17.3×15×4.3cm (60入・磁) 800円



イ212-097 桜志野木の葉 銘々皿  
19×11×1.7cm (100入・磁) 800円



イ212-107 ヒワ吹 木の葉 銘々皿  
19×11×1.7cm (100入・磁) 800円



ツ212-117 和黒(わっこく) ちぎり取皿  
16.5×15×2.5cm (80入・陶) 720円



ト212-127 桜吹クシ目 取皿  
14×13.5×2.5cm (50入・磁) 760円



口212-137 志野 6寸変型串皿  
18×9.6×2.5cm (80入・磁) 750円



口212-147 うすみどり 6寸変型串皿  
18×9.6×2.5cm (80入・磁) 750円



ホ212-157 織部洩十草五角皿(小)  
14.5×14×1.4cm (80入・磁) 770円



カ212-167 仙窯変黒S  
10.3×10.3×1.7cm (80入・磁) 680円



口212-177 雪粉引赤絵花5.0楕円深皿  
16.7×16×3.5cm (80入・強) 640円



口212-187 雪粉引赤絵花5.0角皿  
14×14×4cm (80入・強) 670円



ホ212-197 粉引長角銘々皿  
16×10.7×1.4cm (80入・磁) 620円



ハ212-207 藍洩厚四角千筋取り皿  
16.5×11.8cm (80入・磁) 580円



ト212-217 花結角皿  
12.1×11.5×2.2cm (80入・陶) 520円



口212-227 菊紋 長角銘々皿  
14.2×10.8×2cm (100入・磁) 580円



ヤ212-237 太細十草銘々皿  
16.4×10.8×2cm (80入・磁) 430円



ヤ212-247 うず銘々皿  
16.4×10.8×2cm (80入・磁) 430円