

Catalogue No.  
20499-232

232 大鉢 Large Bowl



和陶  
単品

- 突出皿
- 長角皿
- さんま皿
- 焼物皿
- 仕切皿
- 細長皿
- 長角大皿
- 変形大皿
- 丸大皿
- 角大皿
- 角中皿
- 楕円皿
- 変形中皿
- 丸中皿
- フルーツ皿・  
惣菜皿・和皿
- 和皿
- 小皿
- 萬古焼大皿
- 大鉢**
- 盛鉢
- ボール
- 焼酎  
サーバー
- ロックカップ
- フリーカップ
- 酒器
- 酒皿
- 卓上小物
- そば小物・  
薬味皿
- お盆・10/20番  
加へぎ
- 多用鉢
- 小鉢
- そば鉢・  
飯鉢・煎餅
- 飯器・飯碗
- 寿司割吞
- 割吞
- 煎茶・  
玉湯吞
- 抹茶碗
- ポット・  
急須・土瓶
- 備前焼
- 有田焼・  
波佐見焼
- 土器・土瓶・  
薬持
- すり鉢



≒232-017 安南唐草特大コンボート(手造り)  
φ49×24.5cm(1入・陶) **75,000円**



≒232-027 手造りコス模様高台大皿  
33.8×15cm(6入・陶) **16,100円**



≒232-037 安南刷毛目高台楕円盛込皿(手造り)  
52×30×10cm(2入・陶) **40,000円**



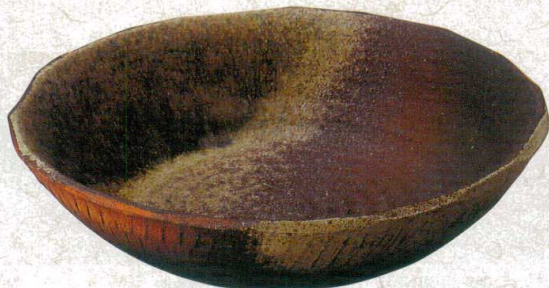
×232-047 荒土しのぎ手13.0大鉢  
φ40×6cm(5入・陶) **48,000円**  
×232-057 荒土しのぎ手12.0大鉢  
φ36×5.5cm(8入・陶) **32,000円**



≒232-067 安南七宝渦模様高台楕円盛込皿(手造り)  
52×30×10cm(2入・陶) **40,000円**



×232-077 緑釉13.7皿鉢  
φ41×10cm(8入・陶) **33,800円**  
×232-087 緑釉11.0皿鉢  
φ35×7cm(8入・陶) **12,600円**



×232-097 火色灰釉吹13.0大鉢  
φ39×8.5cm(5入・陶) **15,000円**  
×232-107 火色灰釉吹11.0大鉢  
φ33×8cm(10入・陶) **10,200円**



×232-117 金彩たわみ14.0鉢  
42.5×36.5×12cm(8入・陶) **33,800円**  
×232-127 金彩たわみ12.0鉢  
36×27.5×11cm(8入・陶) **12,800円**