

Catalogue No.
20499-290

290 卓上小物 Tabletop Items



和陶単品

突出皿

長角皿

さんま皿

焼物皿

仕切皿

細長皿

長角大皿

変形大皿

丸大皿

角大皿

角中皿

楕円皿

変形中皿

丸中皿

フルーツ皿・
祝儀皿・和皿

和皿

小皿

高さ大皿

大鉢

盛鉢

ボール

焼酎サーバー

焼酎サーバー

ロックカップ

フリーカップ

酒器

新巻

卓上小物

そば小物・
薬味皿

味付小皿

多用丼

小丼

そば丼・
飯丼・薬味

飯器・飯碗

寿司酒呑

酒呑

煎茶・
玉酒呑

抹茶碗

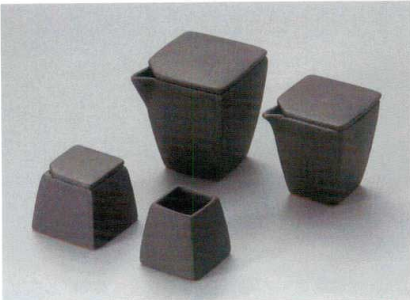
ボット・
急須・土瓶

鍋前焼

有田焼・
波佐見焼

土器・土瓶・
土瓶

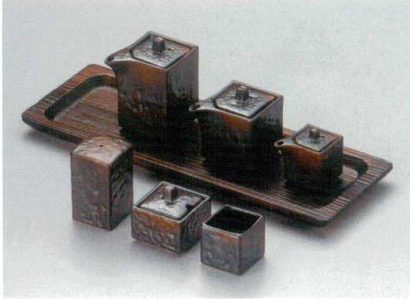
すり鉢



力290-017 黒備前角汁次(大) 150cc(80入・陶) 2,500円
力290-027 黒備前角汁次(小) 80cc(100入・陶) 2,200円
力290-037 黒備前辛子入 4.1×4.7cm(120入・陶) 1,500円
力290-047 黒備前楊枝入 3.5×4.5cm(120入・陶) 1,200円



ユ290-057 錆黒汁次(大) 約250cc(60入・陶) 2,150円
ユ290-067 錆黒汁次(小) 約160cc(60入・陶) 1,900円
ユ290-077 錆黒辛子入 4.5×5.5cm(80入・陶) 1,350円
ユ290-087 錆黒楊子入 4×4.5cm(80入・陶) 1,150円



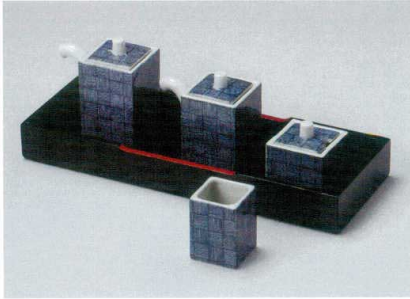
ロ290-097 焼締四角汁次(大) 9.5×6×9cm(200cc)(10×12入・磁) 2,040円
ロ290-107 焼締四角汁次(小) 9×6×7cm(140cc)(10×12入・磁) 1,820円
ロ290-117 焼締四角汁次(ミニ) 6.3×4×5.5cm(50cc)(10×20入・磁) 1,490円
ロ290-127 焼締四角カラシ入 5.5×5.5×5cm(10×20入・磁) 1,930円
ロ290-137 焼締四角一ツ穴 4.5×4.5×7.5cm(10×12入・磁) 1,540円
ロ290-147 焼締四角楊子入 4.5×4.5×4.5cm(10×20入・磁) 820円
7290-157 焼木目長角トレー 35×12×H2.3cm(中国) 1,250円



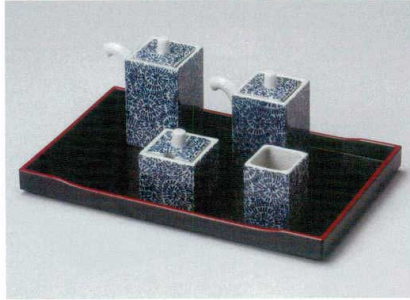
ロ290-167 瀬戸黒四角汁次(大) 9.5×6×9cm(200cc)(10×12入・磁) 2,040円
ロ290-177 瀬戸黒四角汁次(小) 9×6×7cm(140cc)(10×12入・磁) 1,820円
ロ290-187 瀬戸黒四角汁次(ミニ) 6.3×4×5.5cm(50cc)(10×20入・磁) 1,490円
ロ290-197 瀬戸黒四角カラシ入 5.5×5.5×5cm(10×20入・磁) 1,930円
ロ290-207 瀬戸黒四角一ツ穴 4.5×4.5×7.5cm(10×12入・磁) 1,540円
ロ290-217 瀬戸黒四角楊子入 4.5×4.5×4.5cm(10×20入・磁) 820円



ト290-227 焼締汁次(大) φ6.4×10.2cm(200cc)(20×6入・磁) 1,370円
ト290-237 焼締汁次(小) φ6.4×8.2cm(130cc)(20×6入・磁) 1,250円
ト290-247 焼締辛子入 φ6.5×5.7cm(20×12入・磁) 1,200円
ト290-257 焼締塩入 φ5.2×8.2cm(20×12入・磁) 1,050円
ト290-267 焼締楊枝入 φ4.9×4.4cm(20×15入・磁) 580円



ヨ290-277 重ね模様 角ソース入 8×5×9cm(140cc)(100入・磁) 2,000円
ヨ290-287 重ね模様 角醤油入 7.5×4.7×8cm(100cc)(100入・磁) 1,900円
ヨ290-297 重ね模様 角辛子入 4.8×4.8×5cm(100入・磁) 1,700円
ヨ290-307 重ね模様 角楊枝入 3.7×3.7×5cm(100入・磁) 1,100円
7290-317 (木)長角受台 27×10×3cm 1,250円



ヨ290-327 タコ唐草 角ソース入 8×5×9cm(140cc)(100入・磁) 1,900円
ヨ290-337 タコ唐草 角醤油入 7.5×4.7×8cm(100cc)(100入・磁) 1,800円
ヨ290-347 タコ唐草 角辛子入 4.8×4.8×5cm(100入・磁) 1,600円
ヨ290-357 タコ唐草 角楊枝入 3.7×3.7×5cm(100入・磁) 1,000円
7290-367 (P)長角受台 26×16cm 850円



タ290-377 白磁つづみ汁次 大 φ5.9×9.2cm(150cc)(80入・強) 1,500円
タ290-387 白磁つづみ汁次 小 φ6×7.3cm(100cc)(80入・強) 1,400円
タ290-397 白磁つづみミニ汁次 φ4.5×5.5cm(50cc)(80入・強) 1,100円
タ290-407 白磁つづみ辛子入 φ6.1×4.5cm(80入・強) 1,300円
タ290-417 薬味スプーン 8cm(500入)(木) 210円
タ290-427 白磁つづみふりかけ φ4×7cm(80入・強) 1,200円
タ290-437 白磁つづみ楊枝入 φ4.5×3.9cm(80入・強) 600円



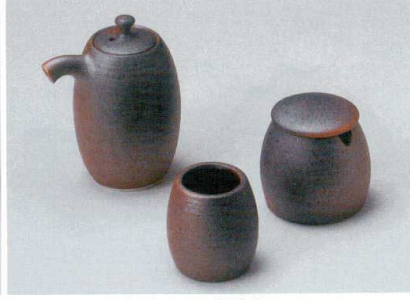
タ290-447 瀬戸黒つづみ汁次 大 9×6×9.7cm(130cc)(80入・磁) 1,500円
タ290-457 瀬戸黒つづみ汁次 小 8.4×6×7.8cm(100cc)(80入・磁) 1,400円
タ290-467 瀬戸黒つづみミニ汁次 6.5×4.5×5.1cm(50cc)(80入・磁) 1,100円
タ290-477 瀬戸黒つづみ辛子入 φ6×5.5cm(80入・磁) 1,300円
タ290-487 薬味スプーン 8cm(500入) 210円
タ290-497 瀬戸黒つづみふりかけ φ4.3×7cm(80入・磁) 1,200円
タ290-507 瀬戸黒楊枝入 φ4.5×4cm(80入・磁) 600円



イ290-517 黒水晶ペコ型 ソース入 φ8.1×10cm(190cc)(80入・磁) 1,400円
イ290-527 黒水晶ペコ型 醤油入 φ8.1×10cm(190cc)(80入・磁) 1,400円
イ290-537 黒水晶ペコ型 胡椒入 φ6×7.3cm(200入・磁) 880円
イ290-547 黒水晶ペコ型 七味入 φ6×7.3cm(200入・磁) 880円
イ290-557 黒水晶ペコ型 塩入 φ6×7.3cm(200入・磁) 880円
イ290-567 黒水晶ペコ型 楊枝入 φ5.4×4.8cm(200入・磁) 550円
イ290-577 塗盆 23×14×3.3cm(60入) 1,650円



ヨ290-587 深緑 ひさご醤油 大 7.5×5×9cm(130cc)(100入・磁) 1,300円
ヨ290-597 深緑 ひさご醤油 小 6×4×8cm(110cc)(100入・磁) 1,200円
ヨ290-607 深緑 辛子入 6×6×6cm(100入・磁) 850円
ヨ290-617 深緑 楊枝入 5×5×5cm(100入・磁) 650円



ヨ290-627 黒信楽 なつめ醤油入 7.5×5×9cm(130cc)(100入・磁) 1,500円
ヨ290-637 黒信楽 なつめ辛子入 6×6×6cm(100入・磁) 850円
ヨ290-647 黒信楽 なつめ楊枝入 5×5×5cm(100入・磁) 750円