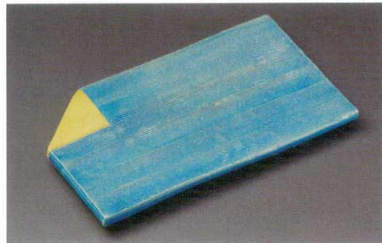


Catalogue No.
20529-232

232 焼物皿



- 刺身鉢
向付
- 小鉢
- 小付
珍珠
松花堂
- 円菓子碗
通向
小吸物碗
むし碗
- 天ぷら皿
香水
- 付出血
焼物皿
- 藍皿
だま皿
ホッケ皿
仕切焼物皿
- 丸皿
萬古焼大皿
- 長角皿
正角皿
変形皿
- のり皿
小皿
- 萬古焼大鉢
多用鉢
大鉢・組鉢
- 組皿
- 酒器
フリーカップ
- 箸置
調味料掬
カメスリ鉢
- 灰皿
- 和レンゲ
スプーン
中華レンゲ
- 寿司・湯呑
長湯呑
短湯呑
夫婦湯呑
- 煎茶
- 急須
ポット
土瓶
- 丼
多用碗
- 麵鉢
蓋鉢
飯器
- 大茶
飯碗
麵皿
- ソバ小物
仕切付
土瓶むし



23201-220 トルコ金彩変形長角皿
6,000円 (275×158×21mm)



23202-100 渋釉木目まな板皿 (250×130×27mm)
3,400円
23203-100 渋釉木目まな板皿(大) (285×180×28mm)
5,600円



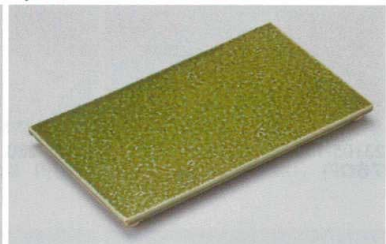
23204-100 灰流し石目四つ足焼物皿 (218×158×23mm)
3,700円
23205-100 灰流し石目四つ足長角皿(小) (275×160×24mm)
4,500円



23206-410 青粉引長角7.0皿
2,360円 (190×130mm)



23207-080 リバースプレート
5,600円 (280×140×18mm)



23208-120 サビ織部四足長角皿(中) (282×160×22mm)
4,300円
23209-120 サビ織部四足長角皿(大) (313×183×23mm)
5,500円



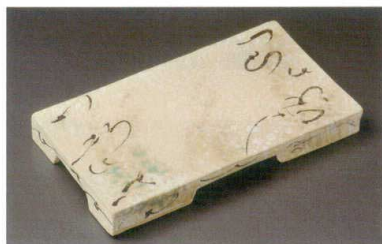
23210-250 白釉木目まな板皿
4,300円 (245×130×25mm)



23211-120 黒土くし目長角皿 小
7,500円 (242×130×26mm)



23212-120 黒土1本くし目長角皿 小
7,000円 (242×130×28mm)



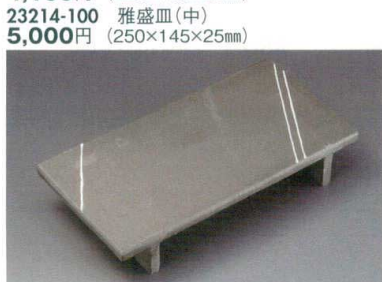
23213-100 雅盛皿(小)
4,100円 (220×150×25mm)



23215-430 黒窯変櫛目9.1長角皿(両面使用可)
7,000円 (275×170×27mm)



23216-430 黒窯変櫛目9.0長角皿(両面使用可)
5,300円 (260×120×28mm)



23217-010 炭化土マナ板9.0皿
4,700円 (290×147×53mm)



23218-180 手造り備前風弓型7.0長角皿
2,800円 (210×103×35mm)
23219-180 手造り備前風弓型8.5前菜長角皿
4,600円 (265×165×38mm)



23220-430 暁角切角皿
4,580円 (190×152×30mm) (信楽焼)