

Catalogue No.
20529-363

大鉢 大 363



36301-180 三彩トチリ9.0盛鉢
4,600円 (280×80mm)



36302-010 紅柚子9.0反型鉢
4,500円 (270×60mm)



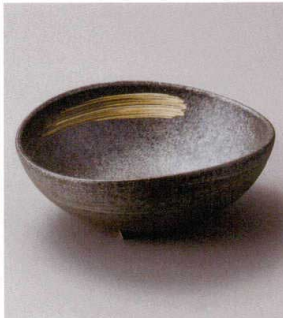
36303-460 不動石目形大盛皿
4,500円 (280×60mm)



36304-080 備前流し9.5反井
4,500円 (283×94mm)



36305-460 東風石目10.0盛鉢
4,400円 (315×60mm)



36306-430 黒窯変刷毛目8.0足付楕円鉢
4,400円 (250×220×100mm)



36307-460 古染市松7.0大鉢
4,400円 (215×75mm)
36308-460 古染市松8.0大鉢
4,950円 (255×77mm)



36309-020 うのふ十草流し8.5盛鉢
4,400円 (257×247×90mm)



36310-010 紺ビード口9.0平鉢
4,300円 (272×265×88mm)



36311-460 御本手 9.5片口形盛鉢
4,250円 (290×50mm)



36312-210 白茶刷毛たわみ鉢(大)
4,000円 (260×250×78mm)



36313-030 緑釉黄流し波瀾8.5盛鉢
4,000円 (254×68mm)



36314-280 白海流8.0盛鉢 3,800円 (250×70mm)
36315-280 白海流9.0盛鉢 5,200円 (270×70mm)
36316-280 白海流尺盛鉢 7,600円 (310×82mm)



36317-180 朱巻唐草花リップル8.5鉢
3,750円 (263×73mm)



36318-460 白柚子天目面取8.0鉢
3,700円 (245×245×45mm)



36319-080 備前流し8.0反井
3,650円 (252×80mm)

- 刺身鉢
向付
- 小鉢
- 小付
珍珠
松花堂
- 円菓子鉢 普向
小吸物碗
むし碗
- 天ぷら皿
吞水
- 付出皿
焼物皿
- 駄皿でんま皿
ホッケ皿
仕切焼物皿
- 丸皿
萬古焼大皿
- 長角皿
正角皿
変形皿
- のり皿
小皿
- 萬古焼大鉢
多用鉢
大鉢・組鉢
- 組皿
- 酒器
フリーカップ
- 箸置
調味料揃
カメ・スリ鉢
- 灰皿
- 和シソ
スプーン
中華シソ
- 寿司湯呑
長湯呑
夫婦湯呑
- 煎茶
- 急須
ポット
土瓶
- 丼
多用碗
- 麵鉢
蕎麦
飯器
- 大茶
飯碗
麵皿
- ソバ小物
仕切茶碗
土瓶むし