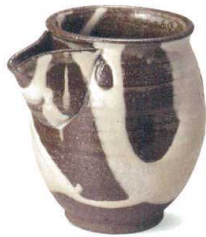


Catalogue No.
20545-18

Sake-bottle / Sake-cup
酒器



W318-01 ¥1,600
みかげ白流しぐい呑
φ65×H70mm



W318-02 ¥3,400
みかげ白流し注器(350cc)
W120×D90×H110mm



W318-03 ¥1,800
白ラインぐい呑
φ70×H50mm



W318-04 ¥3,400
白ライン注器(350cc)
W115×D100×H90mm



W318-05 ¥1,200
紫黒ぐい呑
φ50×H40mm



W318-06 ¥2,000
紫黒注器(220cc)
W110×D90×H75mm



W318-07 ¥1,200
深海ぐい呑
φ55×H45mm



W318-08 ¥3,600
深海注器(240cc)
W110×D95×H95mm



W318-09 ¥550
光耀刷毛目ぐい呑
φ60×H40mm



W318-10 ¥1,500
光耀刷毛目注器(300cc)
W110×D95×H90mm



W318-11 ¥1,400
銅彩ぐい呑
φ60×H40mm



W318-12 ¥2,200
銅彩徳利(200cc)
φ75×H105mm



W318-13 ¥1,000
白民芸ぐい呑
φ75×H45mm



W318-14 ¥3,000
白民芸徳利(440cc)
φ90×H140mm



W318-15 ¥1,000
田舎ぐい呑
φ60×H50mm



W318-16 ¥2,400
田舎徳利(360cc)
φ90×H140mm



W318-17 ¥1,800
いぶしぐい呑
φ70×H50mm



W318-18 ¥3,800
いぶし徳利(220cc)
φ85×H105mm



W318-19 ¥1,400
金彩ぐい呑
φ55×H45mm



W318-20 ¥1,200
彩雲(赤)ぐい呑
φ70×H45mm



W318-21 ¥1,200
彩雲(青)ぐい呑
φ70×H45mm



W318-22 ¥1,200
潮騒(ブラック)ぐい呑
φ55×H45mm



W318-23 ¥1,200
潮騒(パープル)ぐい呑
φ55×H45mm



W318-24 ¥600
古信楽ぐい呑
φ60×H45mm



W318-25 ¥600
青ガラスぐい呑
φ60×H40mm

酒器で広がるお酒の味わい

ぐい呑みや盃は、形や厚みの違いでお酒の印象が変わります。酒器の口の広さや開き加減によって、口に当たる感覚が異なります。そして、お酒が最初に触れる舌の部分でより甘く感じたり、辛く感じたり。また、喉から鼻へ抜ける香りも違ってきます。冷やして飲むのと、お燗をつけて飲むときの印象も、酒器によって変化します。たとえば、冷やした大吟醸なら薄手で香りが漂いやすい朝顔型、本醸造の熱燗ならむっくりした大ぶりのぐい呑みなどというように、お酒の魅力をより際立たせる形があります。お酒のイメージが変わるのも、酒器選びの面白さ。あれこれ飲み比べて「この銘柄、この温度にはこの酒器」というベストマッチを見つけると、お酒の楽しみ方が一層広がります。