

Catalogue No.
20555-14

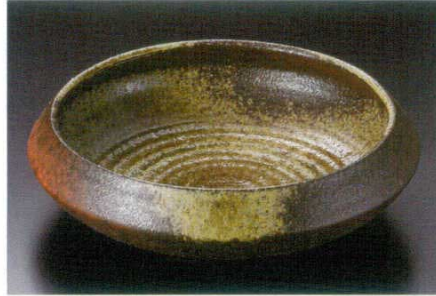
14 大鉢 Large bowl



大鉢
盛鉢
楕円盛鉢



014-01-785 **15,000円**
信楽焼粉引玉淵盛鉢 (30×6cm)

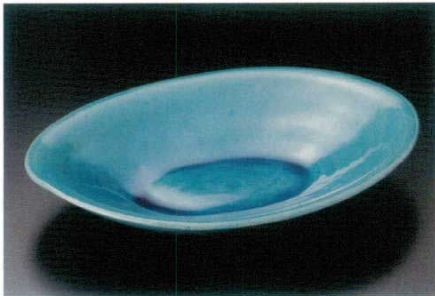


014-02-785 **12,800円**
信楽焼古陶盛鉢 (31×8cm)



014-03-525 **11,000円**
手造り安南10号盛鉢 (30.5×12cm)

高台小鉢
小鉢
小付



014-04-785 **8,600円**
信楽焼青ガラス釉変型盛鉢 (39×29×7cm)

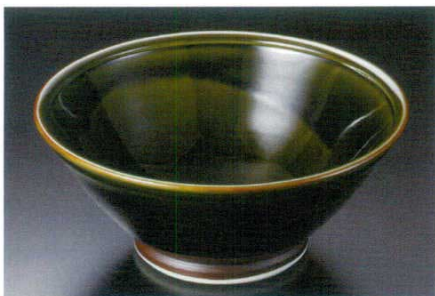


014-05-025 **8,400円**
かいらぎ9.0縄淵盛鉢 (29.5×8.5cm)



014-06-565 **7,800円**
赤絵間取9.0盛鉢 (27.5×7cm)

蓋向内菓子碗
小吸碗
むしろ碗



014-07-475 **8,900円**
織部尺鉢 (29.5×13cm)



014-08-475 **8,900円**
黒尺鉢 (29.5×13cm)



014-09-545 **7,900円**
刷毛巻銀彩10.0反鉢 (31×9.3cm)

長角大皿・焼物皿
串皿仕切皿

角皿大皿和皿
天皿取皿小皿

酒器卓上小物
箸置

めん皿
めん鉢
めん鉢

飯器・茶碗

土瓶急須湯呑

和陶オブ



014-10-525 **7,500円**
白刷毛サビ引10.0鉢 (30.2×8.2cm)



014-11-515 **6,650円**
南蛮吹流し石目10.0盛鉢 (31.2×6cm)



014-12-685 **6,400円**
なごり雪石目リム10.0鉢 (31×8.8cm)