

Catalogue No.
20558-497

32-497 盛込桶・丸桶・桶鉢・目皿



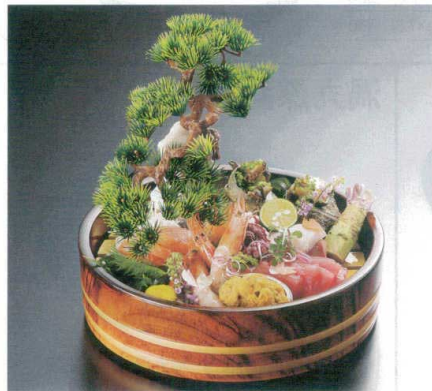
富士型桶



【A】D.X富士型桶 紫檀帯金 底黒塗

- | | | | | | |
|---|--------|-----|---------|-------------|-----|
| ① | O-2-32 | 7寸 | ¥2,500 | (22φ×5.5) | 桶60 |
| ② | O-2-33 | 8寸 | ¥3,600 | (25φ×6) | 桶40 |
| ③ | O-2-34 | 9寸 | ¥4,450 | (28φ×6) | 桶20 |
| ④ | O-2-35 | 尺0寸 | ¥5,200 | (31φ×6) | 桶20 |
| ⑤ | O-2-36 | 尺1寸 | ¥6,200 | (34φ×6) | 桶20 |
| ⑥ | O-2-37 | 尺2寸 | ¥7,400 | (37φ×6.2) | 桶20 |
| ⑦ | O-2-38 | 尺3寸 | ¥8,300 | (40φ×6.3) | 桶20 |
| ⑧ | O-2-39 | 尺4寸 | ¥9,600 | (43.5φ×6.6) | 桶10 |
| ⑨ | O-2-40 | 尺5寸 | ¥10,600 | (46.5φ×7) | 桶10 |
| ⑩ | O-2-41 | 尺7寸 | ¥13,500 | (52.3φ×7.6) | 桶10 |

大皿(丸)盛鉢



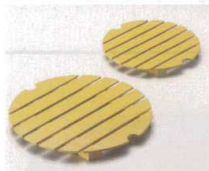
⑪ M-14-81
【A】D.X7.5寸盛込桶
朱帯黒内黒塗
¥3,000 (22.8φ×7.9) 桶30
(内寸φ20.5×H5.2)



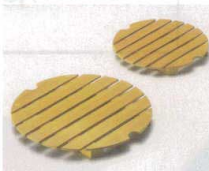
⑫ M-14-31
【A】D.X7.5寸盛込桶
白木帯金内黒塗
¥3,200 (22.8φ×7.9) 桶30
(内寸φ20.5×H5.2)



⑬ O-5-22
【A】D.X7.5寸盛込桶
紫檀帯金
¥3,950 (22.8φ×7.9) 桶30
(内寸φ20.5×H5.2)



⑭ O-5-23
【A】D.X7.5寸盛込桶用
目皿 クリーム
¥1,000 (19.6φ×2)



⑮ M-14-32
【A】D.X7.5寸盛込桶用
目皿 白木塗
¥1,150 (19.6φ×2)



⑯ M-14-82
【A】D.X尺0寸盛込桶
朱帯黒内黒塗
¥4,550 (30φ×8.5) 桶20
(内寸φ27.4×H5.2)



⑰ M-14-33
【A】D.X尺0寸盛込桶
白木帯金内黒塗
¥4,900 (30φ×8.5) 桶20
(内寸φ27.4×H5.2)



⑱ O-5-24
【A】D.X尺0寸盛込桶
紫檀帯金
¥6,200 (30φ×8.5) 桶20
(内寸φ27.4×H5.2)



丸桶



⑳ M-2-43
【M】尺2寸丸桶 白木塗
¥6,700 (36.5φ×7) 桶20
(内寸φ34.7×H6)



㉑ 1-474-6
【S】33.7φ目皿
¥6,350 (33.7φ×1.3) 桶20
(内寸φ34.7×H6)



㉒ M-2-42
【M】尺0寸丸桶 白木塗(目皿別売)
¥4,700 (30φ×6.7) 桶30
(内寸φ28.7×H5.7)

㉓ S-7-29
【P.P.P】目皿 26φグリーン
¥550 (26φ)

㉔ 1-706-5A
【A.P】26.7φ目皿
¥1,800 (26.7φ×0.6) 桶60

○尺0寸丸桶を使用しています。