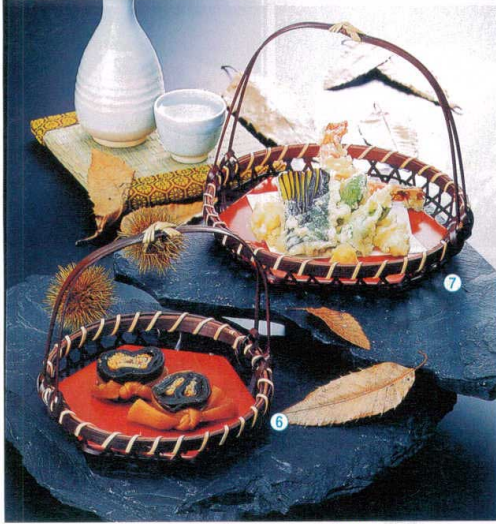


Catalogue No.

20558-546

竹珍味・竹盛器・演出小物 32-546

盆ザルは専門職人が作る天然素材道具です。
ほど良く吸水してくれるので水切りに最適ですし盛皿としても食を彩ります。



竹(中)手付六ツ目籠 直送

- ⑥ 1-747-13 本体 ¥3,300 (15φ×14) 欄40
- ⑦ 1-747-13A 罎目皿 朱 ¥1,500 (14×14)

竹(大)手付六ツ目籠 直送

- ⑧ 1-747-14 本体 ¥3,500 (19φ×16) 欄30
- ⑨ 1-747-14A 罎目皿 朱 ¥1,700 (17×17)



竹丸盆ザル

- ① M-38-88 7寸 ¥2,750 (φ21×H2)
- ② M-38-89 8寸 ¥2,900 (φ24×H2.5)
- ③ M-38-90 9寸 ¥3,250 (φ27×H2.5)
- ④ M-38-91 尺0寸 ¥3,550 (φ30×H2.8)
- ⑤ M-38-92 尺1寸 ¥3,950 (φ33×H3)

(本体)竹、合成藤、ステンレス枠



⑩ 1-749-3
竹鮎皿(小)

¥1,700 (17.5×13.5×2.5) 欄80



⑪ 1-749-4
竹鮎皿(大)

¥1,850 (24×16×3) 欄60

竹製・樹脂盛器



竹染丸手提籠

- ⑫ M-34-30 (小) ¥1,350 (12.5φ×13.5)
- ⑬ M-34-31 (中) ¥1,500 (15φ×15)
- ⑭ M-34-32 (大) ¥1,750 (19φ×17)



⑮ 1-749-7
竹びく(小) 直送

¥500 (7φ×3.5) 欄200

⑯ 1-749-8
竹びく(中) 直送

¥700 (10φ×4.5) 欄150

⑰ 1-749-9
竹びく(大) 直送

¥1,100 (14φ×6) 欄100



⑱ 1-335-15
竹角すだれ

¥400 (11×11) 欄300



⑲ 1-335-17
竹丸かご(底板付)

¥550 (11.4φ×3.7) 欄200



⑳ 1-335-18
竹丸かご

¥600 (11.4φ×4.2) 欄200



㉑ 1-335-16
竹角皿

¥570 (11×11×2) 欄300



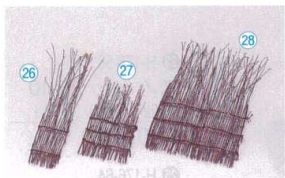
㉒ 1-334-12
竹長手竹皿

¥1,100 (23×11.6×2.5) 欄100



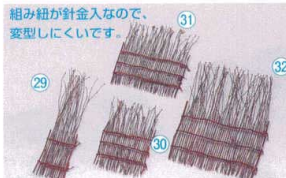
竹萩すだれ

- ㉓ M-3-68 ミ ¥1,300 (11×16)
- ㉔ M-3-69 (小) ¥1,450 (13×30)
- ㉕ M-3-70 (大) ¥1,750 (16×30)



竹岩萩

- ㉖ M-3-61 ミ ¥1,750 (5×23)
- ㉗ M-3-62 (小) ¥2,300 (8×16)
- ㉘ M-3-63 (大) ¥3,250 (16×22)



竹岩萩(針金入)

- ㉙ M-3-64 ミ ¥1,750 (5×23)
- ㉚ M-3-65 (小) ¥3,300 (9×15)
- ㉛ M-3-66 (中) ¥4,100 (13×15)
- ㉜ M-3-67 (大) ¥5,000 (15×22)



竹笹イカダ(金塗)

- ㉝ M-37-45 (小) ¥1,300 (11×11)
- ㉞ M-37-46 (中) ¥1,500 (16×11)
- ㉟ M-37-47 (大) ¥1,700 (30×12)

直送 マークの商品はメーカーから直送の為、運賃は別途請求になります。