

Catalogue No.  
20558-784

**富士鉢**



① **A** 富士鉢 黒刷毛目内朱

- 1-544-1 5.5寸 ¥2,100 (16.4φ×7.2・850cc) 楕60
- 1-544-2 6寸 ¥2,650 (17.8φ×8.1・1,150cc) 楕60
- 1-544-3 6.5寸 ¥3,300 (19.7φ×8.5・1,450cc) 楕60



**富士鉢・羽反型丼 32-784**

**千段木目椀**



③ W-17-26

**A** 4.5寸千段木目椀 溜内黒  
¥1,200 (13.5φ×8.2) 楕100 650cc

④ W-17-27

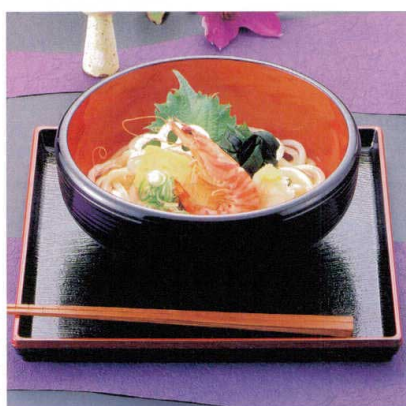
**A** 6寸千段木目井 溜内黒  
¥1,600 (18.3φ×7.8) 楕80 1,080cc

**風月千筋鉢**



② **A** 風月千筋鉢 黒内朱

- 1-544-7 4寸 ¥750 (11.9φ×5.4・350cc) 楕100
- 1-544-8 5寸 ¥1,050 (14.9φ×6.9・680cc) 楕80
- 1-544-9 6寸 ¥1,450 (17.4φ×7.5・1,080cc) 楕60
- 1-544-10 7寸 ¥1,750 (19.8φ×8.4・1,500cc) 楕40



⑤ W-17-28

**A** 4.5寸千段木目椀 総柄刷毛目  
¥1,850 (13.5φ×8.2) 楕100 650cc

⑥ W-17-29

**A** 6寸千段木目井 総柄刷毛目  
¥2,500 (18.3φ×7.8) 楕80 1,080cc

めん・丼



**羽反型丼**



⑦ **A** 羽反型丼 黒天うるみ

- 1-545-1 5.6寸 ¥1,300 (17φ×8.5・890cc) 楕60
- 1-545-2 6寸 ¥1,750 (18φ×9.1・1,250cc) 楕60
- 1-545-3 6.5寸 ¥1,900 (19.5φ×8.6・1,400cc) 楕60



**太鼓鉢**



⑧ **A** 羽反型丼 内外溜刷毛目

- 1-545-4 5.6寸 ¥2,000 (17φ×8.5・890cc) 楕80
- 1-545-5 6寸 ¥2,350 (18φ×9.1・1,250cc) 楕60
- 1-545-6 6.5寸 ¥2,650 (19.5φ×8.6・1,400cc) 楕60



⑨ **A** 羽反型丼 黒刷毛目内朱

- S-8-43 5.6寸 ¥1,350 (17φ×8.5・890cc) 楕80
- S-8-44 6寸 ¥1,850 (18φ×9.1・1,250cc) 楕60
- S-8-45 6.5寸 ¥2,000 (19.5φ×8.6・1,400cc) 楕60



⑩ **A** 太鼓鉢 黒刷毛目内朱

- 1-544-4 4寸 ¥1,050 (12.1φ×6.2) 楕100
- 1-544-5 5寸 ¥1,350 (15φ×7.5) 楕80
- 1-544-6 6寸 ¥1,750 (18.2φ×9.3) 楕60