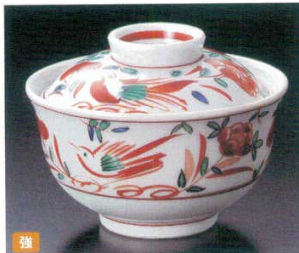


Catalogue No.
20584-162

162 円菓子碗・煮物碗 Lidded bowl (for Kaiseki cuisine)

和食器単品

大鉢
盛鉢
(P.4-39)



16201-149 赤絵万歴花鳥懐石煮物碗
7,900円 40入 (11.4×8.5cm)



16202-299 ルリ唐草円菓子碗
5,800円 60入 (11.3×8.8cm)

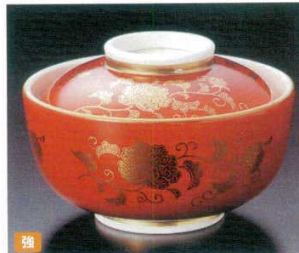


16203-179 ピンク吹七宝紋蓋物
6,600円 30入 (11.2×10.9×8.6cm)

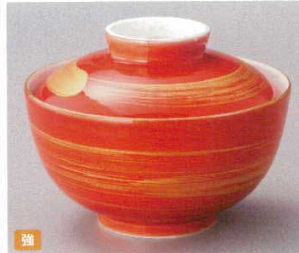


16204-459 プラチナ金彩独楽筋中蓋向
7,400円 30入 (11.2×8.3cm)

刺身
向付
(P.40-78)



16205-589 赤巻唐草円菓子碗
6,890円 40入 (11.5×7.8cm)



16206-459 朱金刷毛目蓋向
5,250円 50入 (11×8.3cm)



16207-299 新蓋物 駒筋
5,600円 50入 (11.2×9cm)



16208-459 金彩煮物碗 中
5,500円 40入 (11.3×9cm)

小鉢
(P.79-115)

小附
珍珠
松花堂
(P.116-153)

蓋向
むし碗
(P.154-173)

土瓶むし
(P.174-175)

有田大皿
萬古大皿
盛皿
(P.176-181)

丸皿(大)
長角皿(特大)
(P.182-189)

角皿(大)
(P.190-191)

細長皿(特大)
(P.192-195)



16209-459 ルリ釉 瑞雲蓋向(中)
5,500円 50入 (11.1×8.2cm)



16210-149 織部ラスター煮物碗
4,200円 40入 (11.3×8.8cm)



16211-479 朱巻金彩北野円菓子碗
3,500円 40入 (11.5×8cm)



16212-479 黄巻唐草彫煮物碗
3,400円 (11.4×8.2cm・260cc)

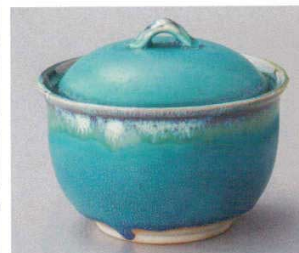
長角皿(大)
菱形皿(大)
(P.196-201)

丸皿(中)
(P.202-215)

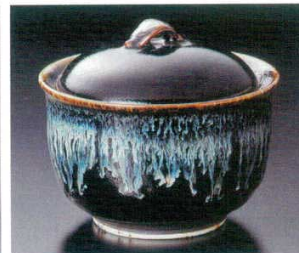
天皿
呑水
(P.216-223)

丸皿(小)
(P.224-235)

正角皿
(中)
(P.236-239)



16213-269 トルコブルー蓋付煮物碗
1,500円 60入 (11×9cm)



16214-269 ゆず天目白糸蓋付煮物碗
1,500円 60入 (11.1×9cm)



16215-269 青霞蓋付煮物碗
1,400円 60入 (11.1×9cm)



16216-269 白均窯流し蓋付煮物碗
1,300円 60入 (11×9cm)

正角皿(小)
菱形皿(小)
(P.240-249)

長皿(中)
突出皿
(P.250-273)

構円皿
長角皿
(中)
(P.274-289)

焼物皿
串皿
(P.290-313)

取皿
フルーツ皿
(P.314-331)



16217-269 金結晶蓋付煮物碗
1,400円 40入 (11×9cm)



16218-269 織部おふけ蓋付煮物碗
1,300円 60入 (11×9cm)



16219-269 赤楽蓋付煮物碗
1,300円 60入 (11.1×9cm)



16220-269 TWO とーん蓋付煮物碗
1,300円 60入 (11.1×9cm)

小皿
(P.332-341)