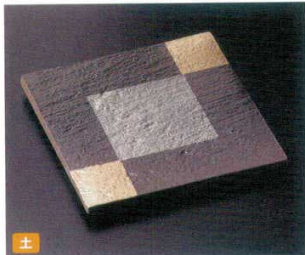


Catalogue No.
20584-240

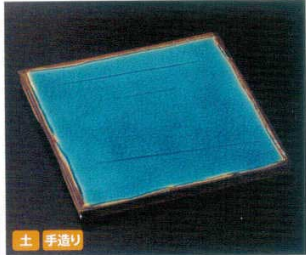
240 正角皿(小) 18~24cm Square plate (small)

和食器単品

大鉢
盛鉢
(P.4-39)



24001-469 金銀彩四つ足正角皿(大)
7,800円 20入 (21.5×21.5×2.2cm)



24002-469 湖水くし目正角皿
6,800円 18入 (21.5×21.5×1.2cm)



24003-669 黒窯変角白掛け分け7.3足付角皿(信楽焼)
6,300円 10入 (22×22×3cm)
24004-669 黒窯変角白掛け分け6.6足付角皿(信楽焼)
4,400円 12入 (20×20×3.3cm)



24005-459 備前色波紋8寸角皿
6,100円 20入 (22.6×22.6×3cm)

刺身
向付
(P.40-78)



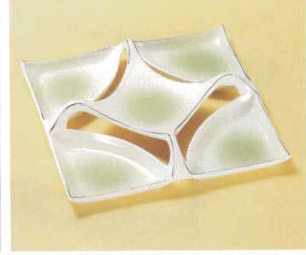
24006-319 油滴天目スクエア(大)
5,500円 20入 (22.5×22.5×2cm)



24007-669 灰釉粉引そり7.3正角皿大
5,500円 (21×21×5.5cm)
24008-669 灰釉粉引そり6.3正角皿小
4,000円 (19×19×4.5cm)



24009-669 黒銀彩そり7.3正角皿大
5,500円 (21×21×5.5cm)
24010-669 黒銀彩そり6.3正角皿小
4,000円 (19×19×4.5cm)



24011-149 プラチナひわ色吹き5品皿
5,300円 30入 (22.5×22.5×4.5cm)

小鉢
(P.79-115)

小粥
珍味
松花堂
(P.116-153)

蓋向
むし焼
(P.154-173)

土瓶むし
(P.174-175)

有田大皿
萬古大皿
盛皿
(P.176-181)

丸皿(大)
長角皿(特大)
(P.182-189)

角皿(大)
(P.190-191)

細長皿(特大)
(P.192-195)

長角皿(大)
変形皿(大)
(P.196-201)



24012-669 黒窯変ボタモチ正角皿(信楽焼)
5,150円 16入 (22×22×2.8cm)



24013-469 黒陶石目四つ足正角皿(大)
4,600円 24入 (21.5×21.5×2.2cm)



24014-149 根来正角8.0皿
4,700円 30入 (23×22.5×3.5cm)



24015-149 ビードロ四角皿
3,950円 30入 (22×21×4.2cm)

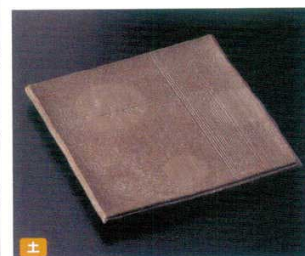
丸皿(中)
(P.202-215)

天皿
呑水
(P.216-223)

丸皿(小)
(P.224-235)

正角皿
(中)
(P.236-239)

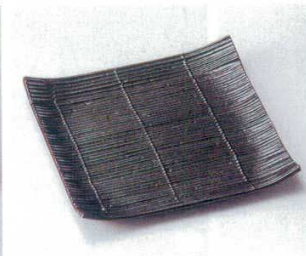
正角皿(小)
変形皿(小)
(P.240-249)



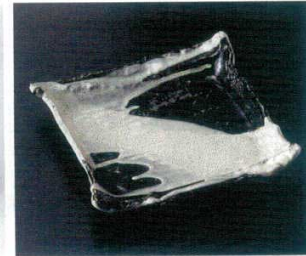
24016-139 炭化土角7.5皿
4,000円 24入 (21.5×20.5×2cm)



24017-259 金銀彩飛び石正角7.5寸皿
4,050円 30入 (22×22×3cm)



24018-559 スタレ鉄砂正角皿(大)
3,950円 20入 (23.3×23×3.1cm)
24019-559 スタレ鉄砂浜なし正角皿
1,950円 30入 (18.5×18.5×2.5cm)



24020-179 カイラギ正角変型皿
3,400円 30入 (22×9.3cm)

長皿(中)
突出皿
(P.250-273)

楕円皿
長角皿
(中)
(P.274-289)

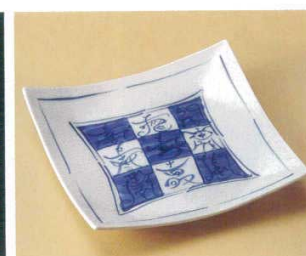
焼物皿
串皿
(P.290-313)

取皿
フルーツ皿
(P.314-331)

小皿
(P.332-341)



24021-149 焼締四角皿
3,250円 30入 (22×22×4cm)



24022-149 染付文字市松正角皿
3,250円 30入 (22.7×22.7×2.8cm)



24023-109 織部十草ソギ正角変形皿
3,600円 29入 (22.5×4.3cm)



24024-149 ビードロがた彫正角皿
3,250円 30入 (23×23×3.7cm)