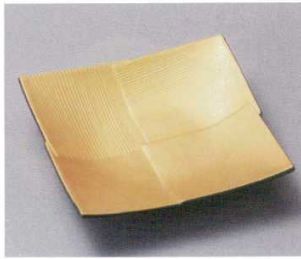


Catalogue No.  
20584-246

**246 正角皿(小) 12~18cm Square plate (small)**

和食器単品

大鉢盛鉢 (P.4~39)



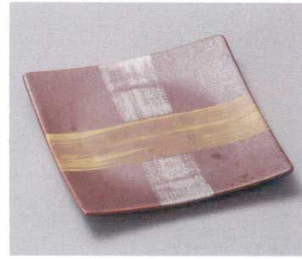
24601-259 金彩筋入市松5寸皿  
3,500円 40入 (15.5×3.6cm)



24602-259 朱金ラスター正角5.5寸高台皿  
3,300円 50入 (16.5×16.5×3.5cm)

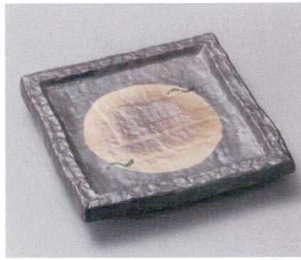


24603-149 湖水四角皿  
2,900円 30入 (17.8×17.8×2cm)

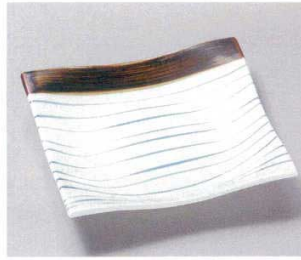


24604-459 備前金銀彩角皿  
2,850円 100入 (13.4×13.4×1.8cm)

刺身同付 (P.40~78)



24605-259 黒袖砂目正角5.5寸皿  
2,500円 40入 (17×17×3cm)



24606-139 サビ呉須十草正角皿  
2,350円 48入 (17×17×3.5cm)



24607-589 赤ライン6.0正角皿  
2,220円 60入 (17×17×2.3cm)



24608-559 山帰来正角前菜皿  
2,140円 40入 (18×18×2.5cm)

小鉢 (P.79~115)

小附珍味松花堂 (P.116~153)

蓋向むし椀 (P.154~173)

土瓶むし (P.174~175)

有田大皿萬古大皿盛皿 (P.176~181)

丸皿(大)長角皿(特大) (P.182~189)

角皿(大) (P.190~191)

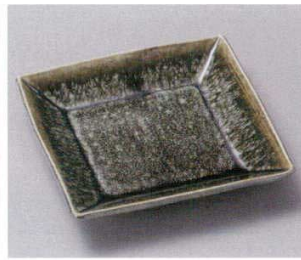
楕長皿(特大) (P.192~195)



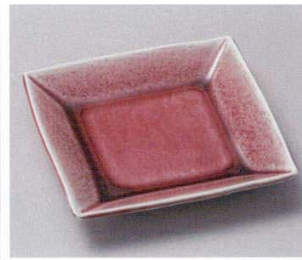
24609-269 トルコブルー石目四方皿  
2,000円 40入 (17.6×17.6×3.1cm)



24610-269 窯変ピンク石目四方皿  
2,000円 40入 (17.6×17.6×3.1cm)



24611-269 織部おふけ石目四方皿  
1,800円 40入 (17.6×17.6×3.1cm)



24612-269 辰砂石目四方皿  
2,000円 40入 (17.6×17.6×3.1cm)

長角皿(大)変形皿(大) (P.196~201)

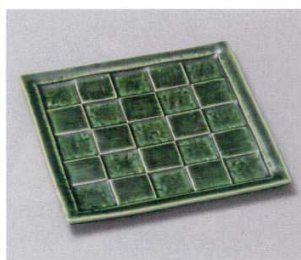
丸皿(中) (P.202~215)

天皿呑水 (P.216~223)

丸皿(小) (P.224~235)

正角皿(中) (P.236~239)

正角皿(小)変形皿(小) (P.240~249)



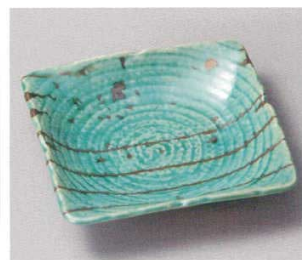
24613-579 織部市松6.0スクエア皿  
2,000円 60入 (17.4×17.4×1.3cm)



24614-139 青磁四筋正角皿  
1,600円 36入 (17.2×17.2×3.5cm)



24615-319 黒備前正角中皿  
1,500円 50入 (17.2×17.2×2cm)



24616-109 緑彩金散らし縄文正角皿  
1,000円 40入 (16.2×3.4cm)

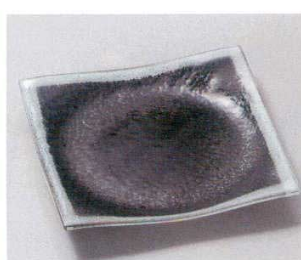
長皿(中)突出皿 (P.250~273)

楕円皿長角皿(中) (P.274~289)

焼物皿串皿 (P.290~313)

取皿フルーツ皿 (P.314~331)

小皿 (P.332~341)



24617-029 湖水手引正角皿(中)  
850円 60入 (17.3×17.3×3cm)



24618-279 志野サビ刷毛正角5.5皿  
900円 50入 (17.3×17.3×3.3cm)

24619-279 志野サビ刷毛正角4.5皿  
550円 80入 (13.7×13.7×2.8cm)



24620-179 青海波正角5.5皿  
850円 75入 (17.2×3.1cm)

24621-179 青海波正角4.5皿  
550円 100入 (13.7×2.8cm)



24622-459 あけぼの正角皿 小  
850円 80入 (12.5×12.5×2.8cm)