

Catalogue No.  
20584-36

36

和食器単品

大鉢・盛鉢(長角・楕円・変型) 19~31cm Large/Medium bowl(Rectangle/Oval/Variant)

大鉢盛鉢 (P.4~39)

刺身向付 (P.40~78)

小鉢 (P.79~115)

小附 珍珠松花堂 (P.116~153)

蓋向むし碗 (P.154~173)

土瓶むし (P.174~175)

有田大皿 萬古大皿盛皿 (P.176~181)

丸皿(大) 長角皿(特大) (P.182~189)

角皿(大) (P.190~191)

細長皿(特大) (P.192~195)

長角皿(大) 変形皿(大) (P.196~201)

丸皿(中) (P.202~215)

天皿 香水 (P.216~223)

丸皿(小) (P.224~235)

正角皿(中) (P.236~239)

正角皿(小) 変形皿(小) (P.240~249)

長皿(中) 突出皿 (P.250~273)

楕円皿 長角皿(中) (P.274~289)

焼物皿 串皿 (P.290~313)

取皿 フルーツ皿 (P.314~331)

小皿 (P.332~341)



03601-519 織部おもだかたわみ盛鉢 7,000円 20入 (23×22×7cm)



03602-179 桜木7.0盛鉢 5,050円 30入 (23×5cm)



03603-179 伊賀片ロクシメ付7.0鉢 5,100円 20入 (22.8×22×9cm)



03604-559 天目白吹ひらめ大鉢 4,500円 15入 (25.3×21.5×8.3cm)

03605-559 天目白吹ひらめ中鉢 1,600円 60入 (19×15.8×4.5cm)



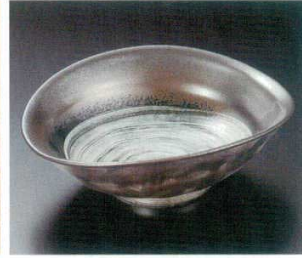
03606-149 黄金釉大葉型前菜 4,500円 50入 (30.5×10.5×8.3cm)



03607-149 ピンクスター変形楕円鉢 3,850円 50入 (22.5×18×7cm)



03608-179 イエロー吹花型盛鉢 3,700円 30入 (23×22×5cm)



03609-459 錆黒白刷毛目大鉢 3,150円 30入 (22×18.4×7.2cm)



03610-109 粉引赤絵たわみ盛鉢 3,300円 30入 (21×19.5×7.5cm)



03611-109 塗分鳥獣戯画たわみ盛鉢 3,000円 30入 (21×19.5×7.5cm)



03612-319 ソギ白粉引楕円鉢(大) 2,750円 30入 (22.8×21×4.7cm)



03613-319 ソگیいぶし黒楕円鉢(大) 2,750円 30入 (22.8×21×4.7cm)



03614-109 湖畔大鉢 2,550円 30入 (22×18×6.5cm)



03615-299 新タコ唐草漬物鉢 2,350円 50入 (22×15×4.8cm)



03616-579 山茶花楕円鉢 2,450円 40入 (22×15×4.8cm)



03617-209 黒備前バスケット(大) 1,150円 24入 (22.2×17.1×4.6cm)



03618-259 白マット水晶刷毛目バスケット 1,050円 40入 (22.5×17.3×4cm)



03619-309 暁白雪楕円中鉢 1,050円 30入 (24×13.5×3.5cm)



03620-199 織部格子21c楕円盛鉢 1,000円 40入 (21×15.5×5.5cm)



03621-199 デニム21c楕円盛鉢 1,000円 40入 (21×15.5×5.5cm)