

Catalogue No.
20584-38

38

和食器単品

大鉢・盛鉢(長角・楕円・変型) 17~22cm Large/Medium bowl(Rectangle/Oval/Variant)

大鉢
盛鉢
(P.4~39)

刺身
向付
(P.40~78)

小鉢
(P.79~115)

小附
珍味
松花堂
(P.116~153)

蓋向
むし碗
(P.154~173)

土瓶むし
(P.174~175)

有田大皿
萬古大皿
盛皿
(P.176~181)

丸皿(大)
長角皿(特大)
(P.182~189)

角皿(大)
(P.190~191)

楕円皿(特大)
(P.192~195)

長角皿(大)
菱形皿(大)
(P.196~201)

丸皿(中)
(P.202~215)

天皿
香水
(P.216~223)

丸皿(小)
(P.224~235)

正角皿
(中)
(P.236~239)

正角皿(小)
菱形皿(小)
(P.240~249)

長皿(中)
突出皿
(P.250~273)

楕円皿
長角皿
(中)
(P.274~289)

焼物皿
串皿
(P.290~313)

取皿
フルーツ皿
(P.314~331)

小皿
(P.332~341)



03801-669 刷毛目7.0楕円皿(中)(信楽焼) 5,250円 50入(20.5×15×4cm)



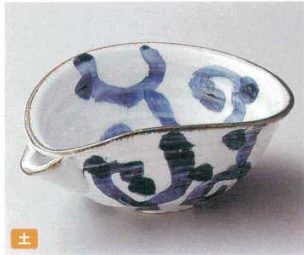
03802-669 炭化6.5楕円皿(信楽焼) 5,000円 50入(20×15×3.5cm)



03803-179 乾山測オリベ手描山水長角盛鉢 5,000円 20入(20×16×5.2cm)



03804-149 染付濃唐草高台皿 4,500円 30入(20.5×15×7.5cm)



03805-179 かいらぎタコ唐草片口7.0鉢 3,300円 30入(20.5×15.5×8.3cm)



03806-519 ホワイトローズブルーオーバルボール 2,500円 40入(17×13×5.8cm)



03807-519 ホワイトローズピンクオーバルボール 2,500円 40入(17×13×5.8cm)



03808-179 青白磁6.5寸皿 2,500円 30入(20×16.3×3.6cm)



03809-319 柳ヶ瀬扇大鉢 2,000円 36入(20.3×18.3×5.7cm)



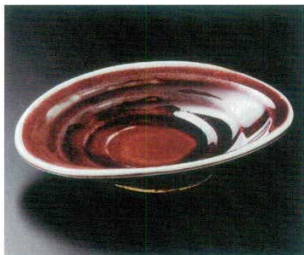
03810-029 かすみ山藍楕円皿大 2,000円 60入(21.5×12.6×4cm)



03811-579 織部内筋楕円6寸鉢 1,650円 40入(20.2×13.3×4.4cm)



03812-589 オフケ白ライン5.5楕円鉢 1,500円 60入(17×12.8×4.7cm)



03813-269 辰砂楕円平鉢 1,400円 60入(20×14.6×3.5cm)



03814-269 金結晶楕円平鉢 1,400円 50入(20×14.6×3.5cm)



03815-269 トルコブルー楕円平鉢 1,300円 40入(20×14.6×3.5cm)



03816-309 茶布目流水刺身鉢 1,200円 50入(20.5×12×6cm)



03817-269 有明楕円平鉢 1,200円 40入(20×14.6×3.5cm)



03818-269 青霞楕円平鉢 1,200円 40入(20×14.6×3.5cm)



03819-239 白しのぎ長角深鉢 1,200円 80入(19.6×15.5×4.5cm)



03820-189 クラフト楕円鉢 1,150円 30入(20.7×15.4×5.3cm)