

Catalogue No.
20584-468

468

煎茶 Cup for green tea

和食器単品

瓶貯サーバー
ボトル
(P.342-345)

ジョッキ
フリーカップ
(P.346-351)

ロックアップ
酒器
(P.352-367)

卓上小物
カマ
(P.368-377)

すり鉢
灰皿
(P.378-383)

そば用品
そば丼
(P.384-397)

多用丼
フタ丼
(P.398-429)

飯器
抹茶碗
(P.430-435)

ご飯茶碗
(P.436-449)

雑器
(P.450-453)

寿司湯呑
煎茶
(P.454-473)

土瓶
急須
薬土瓶
(P.474-481)

急須(黒古焼)
ポット
(P.482-485)

有田焼逸品
(P.486-493)



46801-549
源氏丸紋蓋付煎茶
1,550円
80入 (8.3×7.4cm・180cc)



46802-549
千両蓋付煎茶
1,550円
80入 (8.2×7cm・180cc)



46803-549
京祥瑞蓋付煎茶
1,500円
80入 (8.2×7.4cm・180cc)



46804-549
タミ露草蓋付煎茶
1,500円
80入 (8.3×7.4cm・180cc)



46805-549
なでしこ蓋付煎茶
1,500円
80入 (8.3×7.4cm・180cc)



46806-279
間取藍ぶどうゆつたり碗
2,500円
60入 (10×7cm・320cc)



46807-579
色絵天目椿 玉煎茶
2,500円
105入 (8.3×6.5cm・230cc)



46808-519
黄粉引三島切高台煎茶
2,200円
60入 (10.7×7.3cm・250cc)



46809-279
織部花唐草ゆつたり碗
2,350円
60入 (10×7cm・320cc)



46810-279
織部ベルシャ紋ゆつたり碗
2,600円
60入 (10×7cm・320cc)



46811-279
アメ袖花紋ゆつたり碗
2,350円
60入 (10×7cm・320cc)



46812-669
赤絵汲出し (信楽焼)
2,100円
100入 (10×7.5cm・250cc)



46813-519
唐津白盛十草切高台煎茶
2,000円
60入 (11×7.2cm・250cc)



46814-519
織部つた天目煎茶
2,000円
120入 (9.8×6.5cm・240cc)



46815-519
織部ツバメ汲出し (手造り)
2,000円
80入 (8.5×6cm・230cc)



46816-669
灰桶刷毛目汲出し (信楽焼)
1,950円
120入 (9.5×8cm・260cc)



46817-449
三島大汲出し
1,650円
80入 (9.2×7cm・250cc)



46818-519
黒陶煎茶
1,500円
80入 (9.5×6.3cm・220cc)



46819-519
ひすい煎茶
1,450円
100入 (10×6.5cm・250cc)



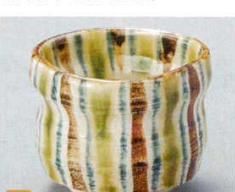
46820-449
かいらぎ印花大汲出し
1,500円
80入 (9.2×7cm・210cc)



46821-449
窯変流十草汲出し大
1,650円
80入 (9.2×7cm・220cc)



46822-449
新粉引印花大汲出し
1,500円
80入 (9.2×7cm・210cc)



46823-519
麦わら手汲出し
1,300円
100入 (7×6cm・130cc)



46824-029
雪間煎茶
1,250円
160入 (9×6cm・180cc)



46825-589
織部舞桜煎茶
1,020円
100入 (9.5×6.5cm・220cc)



46826-269
トルコブルー六兵衛煎茶
800円
80入 (8.4×8.4×6.1cm・180cc)



46827-319
粉引刷毛目煎茶
850円
140入 (9×5.2cm・150cc)



46828-579
粉引菊型煎茶
400円
100入 (8.8×5.4cm・150cc)



46829-579
オーロラ菊型煎茶
400円
100入 (8.8×5.4cm・150cc)



46830-269
鉄袖高浜煎茶
550円
90入 (8.7×6.3cm・170cc)