

Catalogue No.
20584-492

492

有田焼逸品 Arita ware

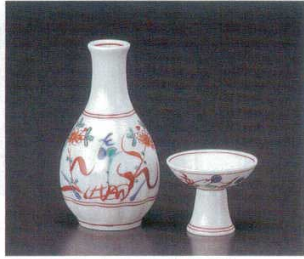
和食器単品

焼酎サーバー
ボトル
(P.342~345)



49201-719 油滴2合徳利(有田焼)
3,500円 80入 (270cc)
49202-719 油滴1合徳利(有田焼)
2,000円 150入 (150cc)
49203-719 油滴盃(有田焼)
900円 500入

ジョッキ
フリーカップ
(P.346~351)



49204-719 白万歴徳利(有田焼)
3,400円 150入 (150cc)
49205-719 白万歴盃(有田焼)
1,700円 500入



49206-719 測唐草徳利(有田焼)
2,300円 150入 (180cc)
49207-719 測唐草盃(有田焼)
2,000円 500入



49208-719 流水徳利(有田焼)
2,100円 150入 (130cc)
49209-719 流水盃(有田焼)
1,500円 500入

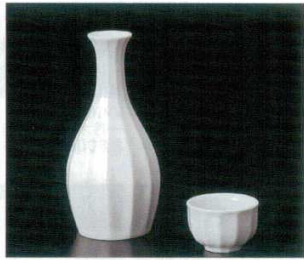
ロックアップ
酒器
(P.352~367)



49210-719 アイボリー三色十草徳利(有田焼)
2,000円 150入 (150cc)
49211-719 アイボリー三色十草盃(有田焼)
1,400円 500入



49212-719 柿右衛門写 菊徳利(有田焼)
1,600円 150入 (200cc)
49213-719 柿右衛門写 菊盃(有田焼)
1,200円 500入



49214-719 太白金面取徳利(有田焼)
1,500円 150入 (150cc)
49215-719 太白金面取盃(有田焼)
800円 500入



49216-719 朱線腰彫徳利(有田焼)
1,400円 150入 (150cc)
49217-719 朱線腰彫盃(有田焼)
900円 500入

卓上小物
カメ
(P.368~377)

すり鉢
灰皿
(P.378~383)

そば用品
そば丼
(P.384~397)

多用丼
フタ丼
(P.398~429)

飯器
抹茶碗
(P.430~435)

ご飯茶碗
(P.436~449)

箸置
(P.450~453)

寿司湯呑
煎茶
(P.454~473)

土瓶
急須
蓋土瓶
(P.474~481)

急須(黒古焼)
ポット
(P.482~485)

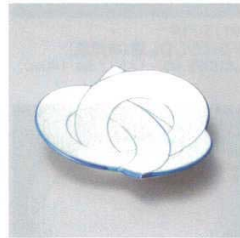
有田焼逸品
(P.486~493)



49218-719 金線梅結び小皿(有田焼)
3,500円 100入 (11×1.8cm)



49219-719 赤線吉祥結び小皿(有田焼)
3,000円 100入 (10.5×10.5×2.3cm)



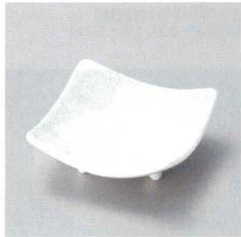
49220-719 ゴス線結び小皿(有田焼)
2,600円 100入 (11×9.5×1.8cm)



49221-719 ナス胡椒小判小皿(有田焼)
2,500円 100入 (14.3×9.7×2cm)



49222-719 赤絵測取隅切小皿(有田焼)
2,300円 100入 (10×10×3cm)



49223-719 一珍格子三つ足正角小皿(有田焼)
1,900円 100入 (8.5×8.5×3cm)



49224-719 青白磁四方ナブリ小皿(有田焼)
1,900円 100入 (8.8×8.8×2.3cm)



49225-719 太白赤絵八角小皿(有田焼)
1,900円 100入 (10.6×2cm)



49226-719 メダカ リム3寸小皿(有田焼)
1,600円 100入 (9.2×1.2cm)



49227-719 錦唐草リーフ リム3寸小皿(有田焼)
1,600円 100入 (9.2×1.2cm)



49228-719 格子紋木甲小皿(有田焼)
1,600円 100入 (11×10×2cm)



49229-719 丸紋濃木甲小皿(有田焼)
1,400円 100入 (11×10×2.3cm)



49230-719 白マット測銀小皿(有田焼)
1,200円 100入 (8.5×2.5cm)



49231-719 見込筋測鑄桔梗測小皿(有田焼)
1,000円 100入 (9.5×1.8cm)



49232-719 つれづれ十草小皿(有田焼)
900円 100入 (10.5×2.5cm)