

Catalogue No.
20584-559

Japanese hot pot supplies (soup pot/serving spoon) 汁次・アラ入

559

Hot pot related



55901-669 南蛮杵形ダシ入 (信楽焼)
6,300円
30入 (11×11×20cm・700cc)



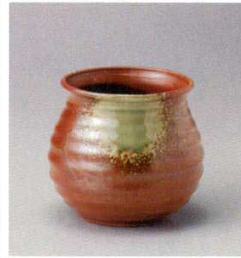
55902-669 南蛮手付ダシ入 (信楽焼)
6,300円
40入 (18×10.5×10cm・500cc)



55903-669 南蛮ガラ入 (信楽焼)
3,400円
40入 (12×12×11cm・500cc)



55904-649 灰釉汁次 (中) (萬古焼)
3,750円
6×6入 (10.5×12cm・570cc)



55905-649 灰釉アラ入 (萬古焼)
3,450円
6×6入 (11.8×12cm)



55906-669 灰釉杵形ダシ入 (信楽焼)
6,300円
30入 (11×11×20cm・700cc)



55907-669 灰釉手付ダシ入 (信楽焼)
6,300円
40入 (18×10.5×10cm・500cc)



55908-669 灰釉ガラ入 (信楽焼)
3,400円
40入 (12×12×11cm・500cc)



55909-649 間取赤絵汁次 (大) (萬古焼)
5,500円
6×4入 (11×14cm・830cc)



55910-649 間取赤絵アラ入 (萬古焼)
4,000円
6×6入 (11.8×12cm)

Shigaraki Arita hot pot

Japanese hot pot (open stock)

Japanese hot pot

Multi-purpose hot pot Ceramic pan

Hot pot supplies

Rice cooking pot

Small hot pot

Aluminum hot pot

Korean hot pot

Earthenware stove Wire mesh Pot mat



55911-659 柚子天目小レンゲ (萬古焼)
1,050円 200入 (15.8×5.5cm)
55912-659 柚子天目小受台 (萬古焼)
750円 200入 (9×9×3cm)
55913-659 柚子天目大レンゲ (萬古焼)
1,250円 100入 (23×9.3cm)
55914-659 柚子天目大受台 (萬古焼)
850円 100入 (12×11.2×4cm)



55915-659 カンゲン小レンゲ (萬古焼)
530円 240入 (15.4×4.7cm)
55916-659 カンゲン小受台 (萬古焼)
350円 240入 (8.8×6.6cm)
55917-659 カンゲン大レンゲ (萬古焼)
900円 120入 (20.3×7.6cm)
55918-659 カンゲン大受台 (萬古焼)
630円 120入 (11×9.3cm)



55919-649 黒釉小レンゲ (萬古焼)
550円 240入 (15×5cm)
55920-649 黒釉小受台 (萬古焼)
500円 240入 (8.7×6.3cm)
55921-659 黒釉大レンゲ (萬古焼)
1,000円 120入 (21×7.6cm)
55922-659 黒釉大受台 (萬古焼)
820円 120入 (11.8×9.8cm)



55923-659 粉引小レンゲ (萬古焼)
1,100円 200入 (6.5×14.5cm)
55924-659 粉引小受台 (萬古焼)
1,100円 200入 (9×3cm)
55925-659 粉引大レンゲ (萬古焼)
1,500円 100入 (7×20cm)
55926-659 粉引大受台 (萬古焼)
1,500円 100入 (10×3.5cm)



55927-649 南蛮織部小レンゲ (萬古焼)
550円 400入 (15.4×4.7cm)
55928-649 南蛮織部小受台 (萬古焼)
380円 400入 (8.8×6.6×3cm)
55929-649 南蛮織部大レンゲ (萬古焼)
950円 160入 (20.3×7.6cm)
55930-649 南蛮織部大受台 (萬古焼)
680円 160入 (11×9.3×4cm)



55931-649 嵯峨野小レンゲ (萬古焼)
550円 400入 (15.4×4.7cm)
55932-649 嵯峨野小受台 (萬古焼)
380円 400入 (8.8×6.6×3cm)
55933-649 嵯峨野大レンゲ (萬古焼)
950円 160入 (20.3×7.6cm)
55934-649 嵯峨野大受台 (萬古焼)
680円 160入 (11×9.3×4cm)



55935-649 青地小レンゲ (萬古焼)
320円 480入 (14×4cm)
55936-649 青地小受台 (萬古焼)
320円 300入 (8×5×2.4cm)
55937-649 青地おたま (萬古焼)
520円 200入 (19×7.2cm)
55938-649 青地丸受台 (萬古焼)
520円 200入 (10.2×8.3×3.4cm)



55939-Y9 京粉引大受台 (萬古焼)
800円 120入 (11.5×10×3.7cm)
55940-Y9 京粉引大レンゲ (萬古焼)
1,600円 120入 (22cm)
55941-Y9 京粉引小受台 (萬古焼)
500円 240入 (9×7×3.5cm)
55942-Y9 京粉引小レンゲ (萬古焼)
1,300円 240入 (15.8cm)



55943-649 織部小レンゲ (萬古焼)
550円
480入 (14.9×5cm)



55944-Y9 だんらん小レンゲ (萬古焼)
550円 240入 (14.9×5cm)
55945-Y9 だんらん小受台 (萬古焼)
500円 240入 (8.7×6.3×2.8cm)
55946-Y9 だんらん大レンゲ (萬古焼)
1,000円 120入 (21×7.6cm)
55947-Y9 だんらん大受台 (萬古焼)
820円 120入 (11.8×9.8×3.7cm)



55948-659 白小レンゲ (萬古焼)
300円 320入 (14×4cm)
55949-659 黒小受台 (萬古焼)
300円 320入 (8×5cm)
55950-649 白おたま (萬古焼)
500円 200入 (19×7.2cm)
55951-649 黒丸受台 (萬古焼)
500円 200入 (10.2×8.3×3.4cm)



55952-659 白穴あきレンゲ (萬古焼)
500円 160入 (19×7.2cm)
55953-659 黒受台 (穴明用) (萬古焼)
500円 160入 (10.2×8.3cm)



55954-659 青地大レンゲ (萬古焼)
1,000円 120入 (21×7.6cm)
55955-659 青地大受台 (萬古焼)
820円 120入 (11.8×9.8cm)



55956-659 さび掛大レンゲ (萬古焼)
1,000円 120入 (21×7.6cm)
55957-659 さび掛大受台 (萬古焼)
820円 120入 (11.8×9.8cm)