

Catalogue No.  
20605-274

お 椀  
木製

274

木：木製品

02

お椀・丼・鉢・飯器

お椀

丼・鉢

飯器

八十椀

高級椀  
(本漆塗椀)



7-274-1 (31002960) 受注見積  
木製4.5寸 煮物椀 木  
黒/雪月花  
(本手塗漆手描き蒔絵) φ135×96



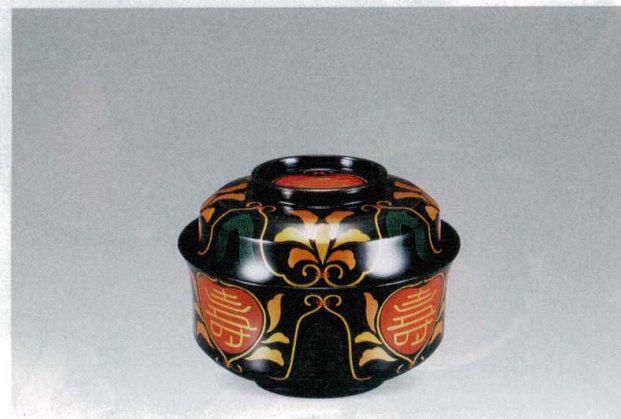
7-274-2 (31002880) 受注見積  
木製4.5寸 煮物椀 木  
黒/見返し扇面  
(本手塗漆手描き蒔絵) φ137×94



7-274-3 (31003050) 受注見積  
木製 煮物椀 木  
黒/十草見返とんぼ  
(本手塗漆手描き蒔絵) φ137×100



7-274-4 (31003030) 受注見積  
木製 煮物椀 木  
黒/梅朧  
(本手塗漆手描き蒔絵) φ137×100



7-274-5 (31003070) 受注見積  
木製 煮物椀 木  
黒/寿  
(本手塗漆手描き蒔絵) φ136×103



7-274-6 (31002930) 受注見積  
木製 吸物椀 木  
黒/研出し槍梅  
(本手塗漆手描き蒔絵) φ130×103