

Catalogue No.
20605-469

469

盛器

A: ABS樹脂 TA: 耐熱ABS樹脂 木: 木製品

06

盛器

遠山盛器・冠千代口

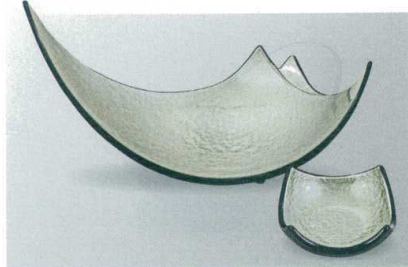
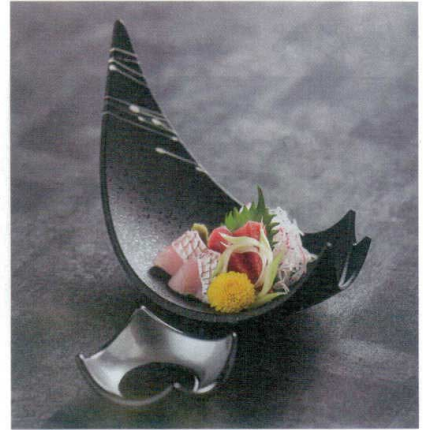
遠山盛器: 240×130×125 冠千代口: 78×78×35



7-469-1 ¥2,000 遠山盛器 A (55006400) オール柿朱
7-469-2 ¥750 冠千代口 TA (55006410) 黒内朱



銀透き黒乾漆
7-469-3 A (55006470) 遠山盛器 ¥2,400
7-469-4 TA (55006370) 冠千代口 ¥1,300



グリーン雲黒乾漆
7-469-5 A (55006450) 遠山盛器 ¥2,900
7-469-6 TA (55006460) 冠千代口 ¥1,100



黒タタキ白乱糸
7-469-7 A (50023970) 遠山盛器 ¥3,100
7-469-8 TA (50023973) 冠千代口 ¥1,300



金粉蒔黒乾漆
7-469-9 A (55006480) 遠山盛器 ¥3,700
7-469-10 TA (55006390) 冠千代口 ¥1,700

ビュッフェ
プレート

盛箱

盛込

折紙鉢

7寸: 210×200×76 5.2寸: 165×160×50 4.7寸: 143×137×53



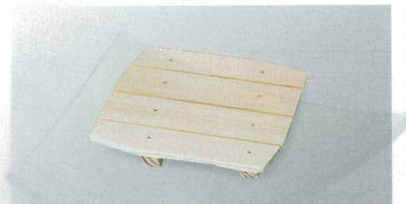
黒クリアタタキ A
7-469-11 (22030990) 7寸(深) ¥2,100
7-469-12 (22031050) 5.2寸(浅) ¥1,650
7-469-13 (22030930) 4.7寸(深) ¥1,500



イエローアクア A
7-469-14 (22031020) 7寸(深) ¥4,000
7-469-15 (22031080) 5.2寸(浅) ¥3,400
7-469-16 (22030960) 4.7寸(深) ¥3,300



オール銀タタキ A
7-469-17 (22031030) 7寸(深) ¥4,300
7-469-18 (22031090) 5.2寸(浅) ¥3,600
7-469-19 (22030970) 4.7寸(深) ¥3,400



7-469-20 (51017320) ¥2,600
4.7寸折紙鉢用目皿 木
100×90×25
7-469-21 (51017330) ¥4,200
7寸折紙鉢用目皿 木
139×148×29



7寸(深)

5.2寸(浅)

4.7寸(深)

オードブル

盛器・盛皿

粋(金・銀・銅)

小鉢・焼物皿

向付・刺身鉢

小物・珍味・小鉢

升・酒器

銀金色二

器盛山