

Catalogue No.
20652-323

最新情報
P301-400



飯碗
Rice Bowl

323



323-101-783 **1,500円**
織部 削り反茶碗
(12.2×6.8)



323-102-783 **1,500円**
黄瀬戸 削り反茶碗
(12.2×6.8)



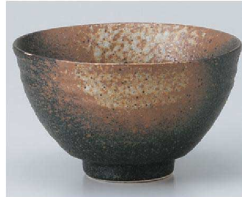
323-103-783 **1,500円**
紺釉 削り反茶碗
(12.2×6.8)



323-104-743 **1,480円**
花散し飯碗(大)(紺)
(12.2×6.2)



323-105-513 **960円**
山城桜 茶碗
(11.9×7.2)



323-201-353 **1,230円**
黒備前 茶碗
(12.5×7.3)



323-202-153 **1,300円**
黒土粉引削ぎ丸茶碗
(11.5×6.9)



323-203-303 **1,300円**
赤志野竹 大平
(13×6)



323-204-313 **1,180円**
アメ釉 丸茶碗
(12×6.3)



323-205-313 **1,180円**
白唐津 丸茶碗
(12×6.3)



323-301-253 **1,000円**
うの心碗
(12.2×7)



323-302-523 **880円**
楽釉ナマコ 軽量茶碗
(11.6×6.8)



323-303-523 **880円**
楽釉白 軽量茶碗
(11.7×6.8)



323-304-523 **880円**
楽釉黒 軽量茶碗
(11.7×6.8)



323-305-163 **870円**
六兵衛白 クラフト飯碗
(11.2×6)



323-401-403 **870円**
オーロラ十草 茶碗
(11.3×6.5)



323-402-253 **900円**
白吹天目京茶碗
(11.4×6.5)



323-403-573 **800円**
青磁刷毛目ソギ茶碗
(11.7×6.3)



323-404-163 **760円**
ナマコ 丸飯碗
(11×6)



323-405-163 **760円**
白十草 丸茶碗
(11×5.8)



323-501-633 **600円**
東雲(黒)飯碗(大)
(12×6.4)



323-502-633 **600円**
東雲(白)飯碗(大)
(12×6.4)



323-503-633 **620円**
いぶし 12cm飯碗
(12×6.4)



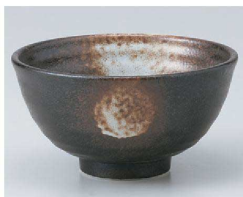
323-504-633 **560円**
earth飯碗
(12×6.4)



323-505-633 **550円**
オーロラ 飯碗
(11.9×6.3)



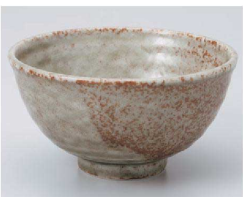
323-601-053 **540円**
刷毛目粉引茶碗
(12.5×6.5)



323-602-053 **540円**
白吹備前六兵衛茶碗
(12.5×6.5)



323-603-053 **540円**
白均窯六兵衛茶碗
(12.5×6.5)



323-604-053 **540円**
黄伊良保六兵衛茶碗
(12.5×6.5)



323-605-573 **600円**
唐津トクサ丸碗
(11×5.5)

- 刺身
- 向付
- 中鉢
- 小鉢
- 小付
- 珍味
- 松花堂
- 前菜皿
- 付出皿
- 焼物皿
- 天皿
- 香水
- 蓋物
- 蒸碗
土紙蒸し
- 小皿
- 和皿
- 多用皿
- 多用鉢
- 盛込鉢
- 盛込皿
- 酒器
- フリース
カップ
- そば用品
薬味皿
- めん皿
- 井
多用井
- 流佐見焼
特選
- 茶漬碗
飯碗
- 土瓶
ポット
急須
- 湯呑
千茶
- カスター
卓上小物
- 箸置
- レンジ
スプーン
- 灰皿