

Catalogue No.
20677-22

22

大鉢・盛鉢(正角・丸) 22~25cm Large/Medium bowl(Square/Round)

和食器単品



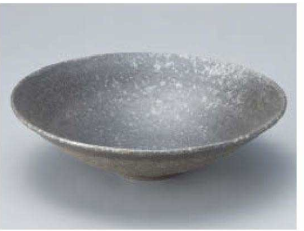
02201-550 牡丹唐草尺角鉢
13,200円 15人 (23.5×22.5×8.6cm)



02202-170 赤絵間取片口8.0盛鉢
10,780円 20人 (24×19.7×8.5cm)



02203-510 総織部クシメ8.5反盛鉢
9,800円 30人 (24×7cm)



02204-660 黒窯変8.5丸鉢
9,400円 (25.5×7.5cm)



02205-660 刷毛目足付大鉢(信楽焼)
10,000円 20人 (24×24.5×10.5cm)



02206-140 金刷毛とちり高台8.0鉢
8,100円 (24×5.4cm)



02207-550 赤絵刷毛目盛鉢
8,720円 24人 (24.4×21×7cm)



02208-730 はふり大鉢(波佐見焼)
8,500円 1人 (22×22×7.5cm)



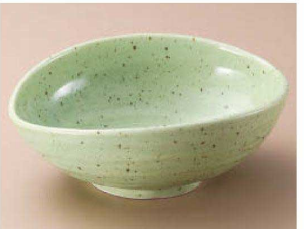
02209-170 赤絵小紋三方なぶり8寸鉢
7,000円 20人 (23.5×27×8.6cm)



02210-660 炭化8.3巾ねり大鉢
7,000円 (25×25×7cm)



02211-140 紅柚子天目三角8.0鉢
5,500円 30人 (25×6cm)



02212-020 益子均窯たまご大鉢
5,400円 30人 (24×19.5×8.5cm)



02213-170 錆軸ヒワ流し面取8.0鉢
6,000円 20人 (23.7×4.4cm)



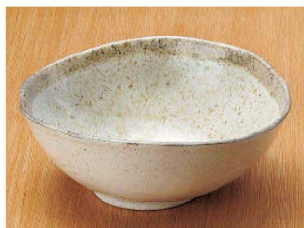
02214-140 朱釉7.5浅鉢
5,100円 (22.5×4.3cm)



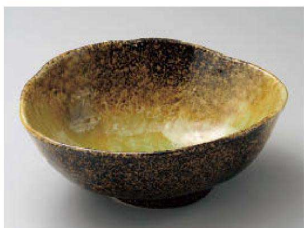
02215-140 孔雀とちり丸皿-大
4,850円 (23×4cm)



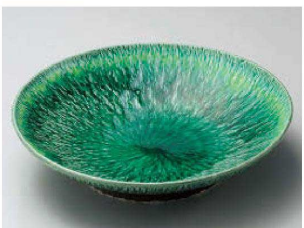
02216-140 金結晶とちり高台8.0鉢
4,100円 (23.5×5.4cm)



02217-170 白唐津変型大鉢
4,100円 20人 (24×20.5×9cm)



02218-170 岩清水変型大鉢
4,100円 20人 (24×20.5×9cm)



02219-140 緑釉黄流しとちり高台8.0鉢
4,100円 25人 (24×5.4cm)



02220-130 黒彩24cm平鉢
3,950円 30人 (24.3×6.1cm)

大鉢
盛鉢

刺身
向付

小鉢

小附
珍珠
松花堂

蓋向
むし碗

土瓶むし

有田大皿
萬古大皿
盛皿

丸皿(大)
長角皿(特大)

角皿(大)

細長皿
(特大)

変形皿
(大)

丸皿
(中)

天皿
香水

丸皿
(小)

正角皿
(中)

正角皿(小)
変形皿(小)

長皿(中)
突出皿

楕円皿
長角皿(中)

焼物皿
串皿

取皿
フルーツ皿

小皿