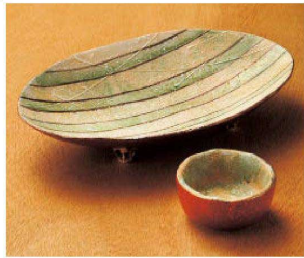


Catalogue No.
20677-46

46 刺身 Sashimi bowl with soy sauce dish

和食器単品



04601-140 金彩楕円向付
6,000円 30入 (22×13.8×4cm)
04602-140 金彩丸千代久
2,000円 150入 (6.7×3cm)



04603-170 黒釉三色吹半月向付
5,650円 40入 (22×15.5×5cm)
04604-170 黒釉三色吹千代久
1,870円 150入 (6.7×3cm)



04605-430 高らいツル向付
5,300円 40入 (20.8×13.8×5.3cm)
04606-430 高らい丸のぞき
630円 300入 (5.6×3.2cm)



04607-460 鉄結晶(ゴールド)山型向付
5,500円 (22×13.5×5.8cm)
04608-460 ゴールド千代口
2,000円 (6.3×3.3cm)



04609-170 瓦型 銀砂しゃぼん向付
5,300円 (25×19×3.5cm)



04610-660 黒窯変掛け分け変型足付皿(信楽焼)
5,200円 30入 (19.5×13×5cm)
04611-660 黒窯変掛け分け千代口(信楽焼)
1,100円 200入 (7.5×3cm)



04612-140 藍流し八角皿
5,000円 40入 (20.3×19.5×4.7cm)
04613-140 藍流し八角千代口
2,200円 100入 (8.5×8×3.2cm)



04614-140 湖水屏風型変形皿
5,000円 20入 (27×18.3×4.3cm)
04615-140 湖水青白千代口
1,450円 150入 (6.7×3cm)



04616-140 青白磁高台6.0皿
5,000円 30入 (19×4.2cm)
04617-140 青白磁高台5.0皿
4,650円 50入 (16×3.8cm)
04618-140 青白磁丸千代口
2,200円 120入 (8.8×3.3cm)



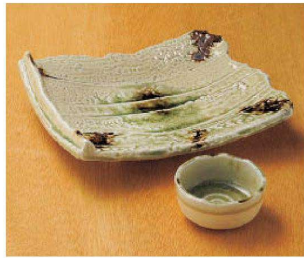
04619-140 折り紙ラスター皿
4,850円 30入 (23.5×17×8.5cm)
04620-140 ラスター一反千代口
1,400円 150入 (8.5×2.3cm)



04621-140 朱呉須花絵五角皿(大)
4,500円 40入 (23.5×23.5×4.5cm)
04622-140 朱呉須花絵五角皿(小)
2,800円 60入 (16×16×3.5cm)
04623-140 朱巻丸千代口
1,100円 200入 (6.5×3cm)



04624-310 信楽風木の葉刺身皿
4,400円 30入 (20.2×18.5×4.4cm)
04625-310 信楽風木の葉千代口
1,200円 150入 (6.8×3.2cm)



04626-140 ビードロちぎり向付
3,350円 40入 (19.2×16×4cm)
04627-140 ビードロ千代口
1,050円 150入 (6.8×3.2cm)



04628-020 桃山21cm三角鉢
3,250円 40入 (20.7×16×8cm)
04629-020 桃山8.5cm三ツ足小付
1,100円 150入 (8.5×8×4.3cm)



04630-190 白マットたまご型皿
1,500円 60入 (18.7×16.5×3.5cm)
04631-190 白マットしずく小付
500円 150入 (9.5×8.5×4cm)



04632-550 緑川ひし形7.0鉢
3,050円 40入 (21.3×19.8×5.4cm)
04633-550 緑川正角皿
850円 150入 (8.6×8.6×2.4cm)



04634-130 紺彩葉型向付
2,400円 60入 (20.3×11×6.5cm)
04635-130 紺彩葉型千代久
1,200円 100入 (11.8×7.5×3.8cm)



04636-580 火色岩型刺身鉢
2,250円 40入 (19.5×14×4.5cm)
04637-580 火色岩型千代久
890円 120入 (11×6×3cm)



04638-550 白吹黒水晶岩型刺身鉢
2,250円 30入 (19.5×14×4.5cm)
04639-550 白吹黒水晶岩型千代久
900円 100入 (11×8×3cm)



04640-290 黒備前三ツ足刺身皿
2,200円 40入 (20×19×4.8cm)
04641-290 黒備前三ツ足千代口
550円 180入 (9×9×2.9cm)

大鉢

盛鉢

刺身

向付

小鉢

小附

珍珠

松花堂

蓋向

むし

土瓶むし

有田大皿

萬古大皿

盛皿

丸皿(大)

長角皿(特大)

角皿(大)

細長皿

(特大)

変形皿

(大)

丸皿

(中)

天皿

香水

丸皿

(小)

正角皿

(中)

正角皿(小)

変形皿(小)

長皿(中)

突出皿

楕円皿

長角皿(中)

焼物皿

串皿

取皿

フルーツ皿

小皿