

526 ごはん鍋・行平 Rice cooking pot

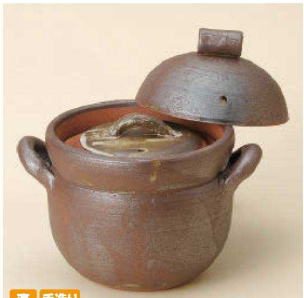
土鍋関連



直 手造り
52601-650 アメ釉手造りご飯釜3合炊(萬古焼) 4人 (25×25×16cm・口径20.5cm) **35,000円**



直 手造り
52602-650 唐津刷毛目ご飯釜2合炊(中蓋付)(萬古焼) 8人 (22.5×16.5×20cm・身13.7cm) **15,000円**



直 手造り
52603-650 南蛮黒吹ご飯釜2合炊(中蓋付)(萬古焼) 8人 (22.5×16.5×20cm・身13.7cm) **15,000円**



直
52604-650 黒釉壺型ごはん鍋1合炊(萬古焼) 12人 (15×15cm・900cc) ※身11.5cm
52605-650 黒釉壺型ごはん鍋2合炊(萬古焼) 12,000円 8人 (17×16cm・1,300cc) ※身12.5cm

特選土鍋

土鍋(萬古焼)

各種土鍋陶板

汁次アラ入

ごはん鍋行平等

タジン鍋会席鍋陶板等

コンロ網敷板

アルミ鍋

韓国鍋用品



直
52606-650 るり釉ご飯釜4合炊(中蓋付)(萬古焼) 6人 (25×21×18.5cm・身14cm) **18,000円**
52607-650 るり釉ご飯釜2合炊(中蓋付)(萬古焼) 12,500円 8人 (20.5×17.5×16.5cm・身11.5cm)



直
52608-650 銀峯菊花粉引ご飯釜5合炊(中蓋付)(萬古焼) 4人 (26×26×17cm・身12.3cm) **18,500円**
52609-650 銀峯菊花粉引ご飯釜3合炊(中蓋付)(萬古焼) 13,500円 6人 (24.7×22.5×16cm・身10.5cm)
52610-650 銀峯菊花粉引ご飯釜2合炊(中蓋付)(萬古焼) 9,000円 8人 (21.5×19.3×15cm・身10.3cm)



直
52611-650 銀峯菊花ルリご飯釜5合炊(中蓋付)(萬古焼) 18,500円 4人 (26×26×17cm・身12.3cm)
52612-650 銀峯菊花ルリご飯釜3合炊(中蓋付)(萬古焼) 13,500円 6人 (24.7×22.5×16cm・身10.5cm)
52613-650 銀峯菊花ルリご飯釜2合炊(中蓋付)(萬古焼) 9,000円 8人 (21.5×19.3×15cm・身10.3cm)



直
52614-650 銀峯菊花アメご飯釜5合炊(中蓋付)(萬古焼) 18,500円 4人 (26×26×17cm) ※身12.3cm
52615-650 銀峯菊花アメご飯釜3合炊(中蓋付)(萬古焼) 13,500円 6人 (24.7×22.5×16cm) ※身10.5cm
52616-650 銀峯菊花アメご飯釜2合炊(中蓋付)(萬古焼) 9,000円 8人 (21.5×19.3×15cm) ※身10.3cm



直
52617-650 アメ釉捻りご飯釜5合炊(萬古焼) 16,000円 4人 (26×23×20cm) ※身18cm
52618-650 アメ釉捻りご飯釜3合炊(萬古焼) 13,500円 6人 (23×19.8×17cm) ※身14.8cm
52619-650 アメ釉捻りご飯釜2合炊(萬古焼) 10,000円 8人 (20.5×17×15cm) ※身12.8cm
52620-650 アメ釉捻りご飯釜1合炊(萬古焼) 7,200円 16人 (17×14.5×11cm)



直
52621-640 黒釉捻れごはん鍋(2合炊)(萬古焼) 10,000円 (20×16.8×14.3cm)
52622-640 黒釉捻れごはん鍋(1合炊)(萬古焼) 7,200円 (17×14.5×11.5cm)



直
52623-640 織部捻れごはん鍋(1合炊)(萬古焼) 6,500円 (17×14.5×11.5cm)



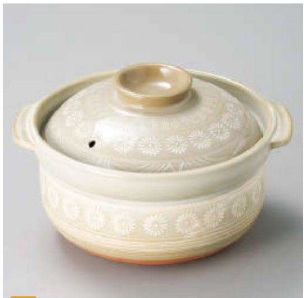
直
52624-640 利行黒釉ごはん鍋(4合炊)(萬古焼) 18,000円 6人 (25×21×18cm)
52625-640 利行黒釉ごはん鍋(2合炊)(萬古焼) 12,500円 8人 (20.5×17.4×16.3cm)



直
52626-640 黒丸ごはん鍋(大)7合炊(萬古焼) 13,000円 6人 (28×24×21cm・身14.5cm・4,200cc)
52627-640 黒丸ごはん鍋(中)5合炊(萬古焼) 9,600円 8人 (24×21×17.5cm・身12.5cm・2,500cc)
52628-640 黒丸ごはん鍋(小)3合炊(萬古焼) 6,800円 12人 (21×18×16.5cm・身11.5cm・2,000cc)



直
52629-Y0 黒モダンご飯釜2合炊(中蓋付)(萬古焼) 12,000円 8人 (21×17.3×16cm・身11cm)
52630-Y0 黒モダンご飯釜3合炊(中蓋付)(萬古焼) 15,000円 6人 (23×19.5×17.5cm・身12cm)



直
52631-650 銀峯三島ご飯釜2合炊(萬古焼) 7,700円 12人 (18×21×13cm) ※身9.5cm



直
52632-470 ごはん炊きブラック2合炊き 7,300円 16人 (20.5×16.5×16.3cm)
52633-470 ごはん炊きブラック1合炊き 4,800円 20人 (16.5×13.5×14.5cm)