

Catalogue No.
20692-392

ご注文の際は、
ページ・番号・商品コードをご記入ください。

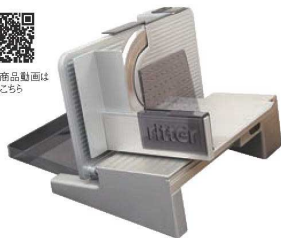
フードスライサー・手動ミートチョッパー

392

フードスライサー



商品動画はこちら



ラーメン店
①リッタースライサーセキュラ9

ページコード 商品コード 価格
6-0392-0101 3553630 ¥99,000
外寸:300×370×H245
電源:単相100V (50/60Hz) 45W
定格時間:10分
厚さ調整:0.5~23mm 重量:5.3kg
食材の最大サイズ:190×130mm
切断有効寸法:最大径φ130mm
作動方式:手動式
用途:チャーシュー、ハム、ソーセージ、ローストビーフ、野菜



ラーメン店
②リッタースライサーソリダ4

ページコード 商品コード 価格
6-0392-0201 3553520 ¥70,000
外寸:380×255×250
電源:単相100V (50/60Hz) 65W
定格時間:5分
厚さ調整:0.5~23mm 重量:3.8kg
切断有効寸法:最大径φ130mm
作動方式:手動式
用途:チャーシュー、ハム、ソーセージ、ローストビーフ、野菜、パンも切れます。

ミートチョッパー



③ボニー手動式ミートチョッパー(ねじ止式)

ページコード 商品コード 価格
No.5-β 6-0392-0301 0799000 ¥40,000
標準仕様: ナイフ 6-0392-0302 0799400 ¥3,100
プレート3.2mm 6-0392-0303 0799900 ¥5,300
※押棒付

④ボニー手動式ミートチョッパー(ねじ止式)

ページコード 商品コード 価格
No.10-β 6-0392-0401 0799100 ¥52,000
標準仕様: ナイフ 6-0392-0402 0800100 ¥3,400
プレート3.2mm 6-0392-0403 0800600 ¥8,200
※押棒付



⑤ボニー手動式ミートチョッパー(据付式)

ページコード 商品コード 価格
No.12 6-0392-0501 0800800 ¥50,000
標準仕様: ナイフ 6-0392-0502 0800100 ¥3,400
プレート3.2mm 6-0392-0503 0800600 ¥8,200
※押棒付

⑥ボニー手動式ミートチョッパー(据付式)

ページコード 商品コード 価格
No.22 6-0392-0601 0800900 ¥68,000
標準仕様: ナイフ 6-0392-0602 0801900 ¥6,300
プレート3.2mm 6-0392-0603 0802400 ¥12,000
※押棒付



⑦ボニー ミートチョッパー用ウィナーメーカー

ページコード 商品コード 価格
No.5β用 6-0392-0701 0799210 ¥14,000
No.10β・12用 6-0392-0702 0799310 ¥17,000
セット内容:専用ステンレスプレート、ノズルφ22・φ15
ケーシングφ24・φ17

仕様	タイプ	ねじ止式	据付式		
型式		③No.5β	④No.10β	⑤No.12	⑥No.22
能力/時		12kg	25kg	25kg	40kg
サイズ	横幅	18cm	25cm	25cm	28cm
	奥行	8.3cm	10.3cm	10cm	15cm
高さ	高さ	26cm	30cm	17cm	19cm
	重量	2.5kg	4.8kg	4.5kg	7.5kg
プレート径	プレート径	8cm×8cm	10cm×9.6cm	10cm×9.6cm	14cm×10cm
	プレート径	5.3cm	6.9cm	6.9cm	8.1cm

〈プレート目(穴)と用途〉

目のサイズ	1.2mm	1.6mm	1.9mm	2.4mm	3.2mm	4.0mm	4.8mm	6.4mm	8.0mm	9.6mm	12.8mm	16.0mm	19.2mm
牛・豚肉ミンチ					●	○	○						
魚肉ミンチ				○	●	○	○						
魚肉(小骨付き)					○	○	○						
魚肉(かまぼこ用)	○	●	○	○				●	●	●	●	●	●
養魚餅							○	○					
養鰻餅		○	○	○									
コロケーじゃがいも						○	○	●	○				
みそ豆						○	○	○	○				
のり						○	○	●	●	○			
いか・たこ					●	○	○						
製あん用		●	○	○									

※この表は、左側に記入の材料を使用する場合●をつけたプレートが最適ですが、用途に応じて使い分けてください。



⑧豆ひき器 大型ホッパー付

ページコード 商品コード 価格
6-0392-0801 4548700 ¥54,000
外寸:200×300×H400
投入口径:φ49 出口径:φ62
重量:5kg
標準仕様:プレート3.2mm
●ホッパーが大きいので約8合の豆が入ります。

17 ハサミ

18 野菜細工
ピーラー・芽取り

11 調理機械
(トウモロコシ)

12 ボール・洗い桶

13 水切り・ザル

14 計量スプーン

15 ロット・スコップ

16 缶切・検査