

Catalogue No.  
20693-114

# 114 むし碗 Lidded Bowl for Steamed Dish

割烹のうつわ

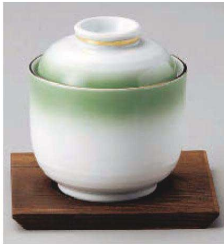
刺身鉢  
向付  
干代口  
中鉢  
高台小鉢  
小鉢(組)  
小付  
置付珍味  
珍味  
珍味セット  
松花堂  
蓋向  
円菓子碗  
むし碗  
ミニむし碗  
天  
とんすい



**オ114-019**  
清彩つた京型むし碗  
φ7.5×8.5cm(強)JPN  
3,450円



**オ114-029**  
はなやき京型むし碗(組)  
φ7.5×8.5cm(強)JPN  
3,350円



**ロ114-039** グリーンむし碗  
φ8×8.4cm(170cc)(強)JPN 3,300円  
**ロ114-049** 焼杉受皿  
10×10cm(木)JPN 470円



**カ114-059**  
清里京型むし碗  
7.5×8.4cm(強)JPN  
3,100円



**ト114-069**  
炭化土しのぎむし碗  
φ8.5×8.5cm(陶)JPN  
3,000円



**ネ114-079**  
流水長むし碗  
φ7.2×9.2cm(強)JPN  
3,500円



**ホ114-089**  
清華むし碗  
φ8×9cm(強)JPN  
2,980円



**ミ114-099**  
呉須織部遊び 姫蓋物  
10.5×9.5×8cm(強)JPN  
2,600円



**ロ114-109**  
緑彩金筋むし碗  
φ7.2×6.5cm(160cc)(強)JPN  
2,520円



**ト114-119**  
イエロー大むし碗  
φ11×8.8cm(強)JPN  
2,400円



**ネ114-129** 焼締めくり蒸 小  
φ8.5×8.8cm(150cc)(陶)JPN 2,500円  
**ネ114-139** 焼締めくり蒸 小皿  
φ10.7×1.5cm(陶)JPN 1,100円



**ト114-149**  
粉引ソギむし碗  
φ7.5×6.8cm(陶)JPN  
2,400円



**ミ114-159**  
ほたる草 京形むし碗  
φ7.5×8.3cm(強)JPN  
2,400円



**ミ114-169** 強化黒巻むし  
7.5×7.2cm(強)JPN 2,600円  
**ミ114-179** 強化黒巻むし受け皿  
12×1.9cm(強)JPN 1,200円



**ト114-189**  
紅釉むし碗  
φ9.3×9cm(強)JPN  
2,300円



**ア114-199**  
四方十草むし碗  
φ8.2×9cm(約250cc)(強)JPN  
2,200円



**イ114-209**  
赤染むし碗  
φ9.4×9.2cm(強)JPN  
2,100円



**ト114-219**  
白雪むし碗  
φ9.3×9cm(強)JPN  
2,200円



**イ114-229**  
赤絵乱線梅むし碗  
φ7.7×8cm(200cc)(強)JPN  
2,000円



**イ114-239**  
赤絵花鳥むし碗  
φ7.7×8cm(200cc)(強)JPN  
2,000円



**イ114-249**  
赤絵丸紋むし碗  
φ7.7×8cm(200cc)(強)JPN  
2,000円



**イ114-259**  
ラルゴむし碗 白(蓋が皿になります)  
φ9.4×8cm(165cc)(強)JPN  
1,800円



**イ114-269**  
ラルゴむし碗 黒(蓋が皿になります)  
φ9.4×8cm(165cc)(強)JPN  
1,800円



**イ114-279**  
ラルゴむし碗 グレー(蓋が皿になります)  
φ9.4×8cm(165cc)(強)JPN  
1,800円



**チ114-289**  
京祥瑞小むし碗  
φ7.4×8.6cm(180cc)(強)JPN  
1,900円