

Catalogue No.
20693-275

Sake Bottle / Cup 酒器 **275**

和陶单品



ネ275-019 古染つた 酒罎器(大)
φ12×15.7cm(330cc) (藍) JPN 6,600円
ネ275-029 古染つた 酒罎器(小)
φ10×13.5cm(180cc) (藍) JPN 4,320円
ネ275-039 古染つた 壺(大)
φ7×4.5cm (藍) JPN 1,300円
ネ275-049 古染つた 壺(小)
φ6×4.2cm (藍) JPN 1,200円



ト275-059 黒結晶酒ポット(大)
φ12.5×15.2cm(310cc) (黒) JPN 5,500円
ト275-069 黒結晶酒ポット(小)
φ10×12.2cm(140cc) (黒) JPN 3,300円
ト275-079 黒結晶グイ呑
φ5.5×4.4cm (黒) JPN 700円



カ275-089 アッシュ1号徳利
φ7×14.5cm(230cc) (黒) JPN 3,800円
カ275-099 アッシュちび壺大
φ6.5×4.4cm (黒) JPN 1,200円



ネ275-109 いぶし黒釉大徳利
φ9.5×15.5cm(420cc) (黒) JPN 2,800円
ネ275-119 いぶし黒釉ぐい呑み
φ6×6cm(100cc) (黒) JPN 1,500円



ト275-129 青白菊割徳利(大)
290cc (藍) JPN 2,800円
ト275-139 青白菊割徳利(小)
150cc (藍) JPN 1,750円
ト275-149 青白菊割壺
φ5×3.2cm (藍) JPN 1,100円



ユ275-159 若草織部 徳利1.5号
φ7.7×14.2cm(310cc) (黒) JPN 2,350円
ユ275-169 若草織部 徳利0.8号
φ6×12cm(180cc) (黒) JPN 1,950円
ユ275-179 若草織部 ぐい呑
φ6.4×3.5cm (黒) JPN 1,100円



ユ275-189 黒釉織部吹き 二号徳利
φ8×14.2cm(320cc) (黒) JPN 2,350円
ユ275-199 黒釉織部吹き 一号徳利
φ7×12cm(185cc) (黒) JPN 1,950円
ユ275-209 黒釉織部吹き ぐい呑
φ6.4×3.5cm (黒) JPN 850円



ト275-219 灰釉青磁徳利(大)
260cc (青) JPN 2,100円
ト275-229 灰釉青磁徳利(小)
150cc (青) JPN 1,650円
ト275-239 灰釉青磁壺
φ5.2×3.8cm (青) JPN 750円



ア275-249 吹桃山丸2号徳利
φ8×12.4cm(300cc) (桃) JPN 1,750円
ア275-259 吹桃山丸1号徳利
φ6.8×10.7cm(150cc) (桃) JPN 1,000円
ア275-269 吹桃山壺
5.2×4.5cm (桃) JPN 550円



ト275-279 青白磁1.5号徳利
280cc (藍) JPN 2,400円
ト275-289 青白磁8号徳利
130cc (藍) JPN 1,450円
ト275-299 青白磁壺
φ4.2×5cm (藍) JPN 720円



ヨ275-309 ヒスイ徳利(大)
9×13cm(300cc) (青) JPN 1,550円
ヨ275-319 ヒスイ徳利(小)
7×11cm(180cc) (青) JPN 800円
ヨ275-329 ヒスイ壺
φ7.2×3.5cm(50cc) (青) JPN 380円



ヨ275-339 十草ホタル徳利(大)
9×13cm(300cc) (青) JPN 1,550円
ヨ275-349 十草ホタル徳利(小)
7×11cm(180cc) (青) JPN 800円
ヨ275-359 十草ホタル壺
φ5.4×4cm(50cc) (青) JPN 380円



ミ275-369 益子水筒2号徳利
7.6×11.6cm(260cc) (青) JPN 2,450円
ミ275-379 益子水筒1号徳利
7.8×11.6cm(240cc) (青) JPN 2,350円
ミ275-389 益子水筒1号徳利
6×11.3cm(130cc) (青) JPN 1,250円
ミ275-399 益子水筒ぐい呑
5.4×4.4cm (青) JPN 720円



ユ275-409 うず湖二号徳利
約280cc (黒) JPN 2,350円
ユ275-419 うず湖一号徳利
約170cc (黒) JPN 1,480円
ユ275-429 うず湖ぐい呑
φ6×3.5cm (黒) JPN 720円



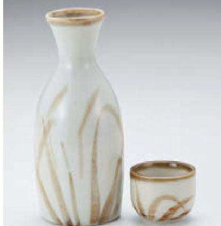
ロ275-439 茶筋徳利(大)
280cc (黒) JPN 2,040円
ロ275-449 茶筋徳利(小)
150cc (黒) JPN 1,740円
ロ275-459 茶筋ぐい呑
φ5×3.5cm (黒) JPN 810円



ト275-469 酉(ト)偏 徳利
φ6×12.2cm(200cc) (藍) JPN 1,900円
ト275-479 酉偏 壺
φ5×4.3cm(50cc) (藍) JPN 700円



ホ275-489 唐津十草徳利(大)
φ6.8×15.4cm(310cc) (黒) JPN 1,450円
ホ275-499 唐津十草徳利(小)
φ5.8×12.6cm(180cc) (黒) JPN 850円
ホ275-509 唐津十草壺
φ5.4×4.5cm(60cc) (黒) JPN 450円



ア275-519 乳白芦1.5号徳利
φ6.6×15.9cm(275cc) (黒) JPN 1,450円
ア275-529 乳白芦8号徳利
φ5.5×11.2cm(160cc) (黒) JPN 850円
ア275-539 乳白芦壺
φ5.1×4.1cm (黒) JPN 450円



ア275-549 金流し1.5号徳利
φ7×15.4cm(275cc) (黒) JPN 1,350円
ア275-559 金流し8号徳利
φ5.9×12.7cm(130cc) (黒) JPN 850円
ア275-569 金流し壺
φ5×4.2cm (黒) JPN 370円



ア275-579 益子竹1.5号徳利
φ7×15.4cm(275cc) (黒) JPN 1,350円
ア275-589 益子竹8号徳利
φ5.9×12.7cm(130cc) (黒) JPN 850円
ア275-599 益子竹壺
φ5×4.2cm (黒) JPN 370円



ト275-609 一珍笹二合徳利
φ7.7×16.8cm(300cc) (藍) JPN 3,000円
ト275-619 一珍笹一合徳利
φ6.3×14cm(150cc) (藍) JPN 2,100円
ト275-629 一珍笹 壺
φ10.3×3.8cm(50cc) (藍) JPN 1,100円



カ275-639 白磁二本線1.5号徳利
φ5.6×17.2cm(280cc) (藍) JPN 2,100円
カ275-649 白磁一本線1号徳利
φ5.2×13.2cm(180cc) (藍) JPN 1,380円



チ275-659 蛇ノ目本二号徳利
4.5×17.5cm(250cc) (藍) JPN 1,250円
チ275-669 蛇ノ目本一号徳利
4.5×13.2cm(150cc) (藍) JPN 1,000円



チ275-679 蛇ノ目壺8号壺
7×6.6cm(140cc) (藍) JPN 1,000円
チ275-689 蛇ノ目壺5号壺
6×5.6cm(100cc) (藍) JPN 580円
チ275-699 蛇ノ目壺3号壺
5.2×5cm(65cc) (藍) JPN 380円
チ275-709 蛇ノ目壺2.5号壺
4.9×4.3cm(50cc) (藍) JPN 350円
チ275-719 蛇ノ目壺2号壺
4.2×3.8cm(38cc) (藍) JPN 350円

突出皿

さんま皿

焼物皿

仕切皿

長角大皿

変形大皿

丸大皿

フルーツ皿

和皿(細)

大鉢

鉢

ボール

膳(サー-

酒器

音重

卓上小物

そば小物

めん皿

バスタ皿

カレー皿

表示価格、仕様などは予告なく変更となる場合があります。最新情報はWEBサイトにて必ずご確認下さい(廃番合)。