

Catalogue No.  
20693-322

# 322 多用丼 (18cm~16cm) Utility Bowl

和陶单品



**ホ322-019**  
オリベななめそぎ17cm大丼  
φ16.7×8.8cm (磁) JPN  
2,500円

**ホ322-029**  
凜立花5.5丼  
φ16.5×8.2cm (磁) JPN  
1,980円

**1322-039** 雪粉引けずり5.5丼  
φ17.8×9.5cm (磁) JPN 1,900円  
**1322-049** 雪粉引けずり5.0丼  
φ15.5×9cm (磁) JPN 1,400円

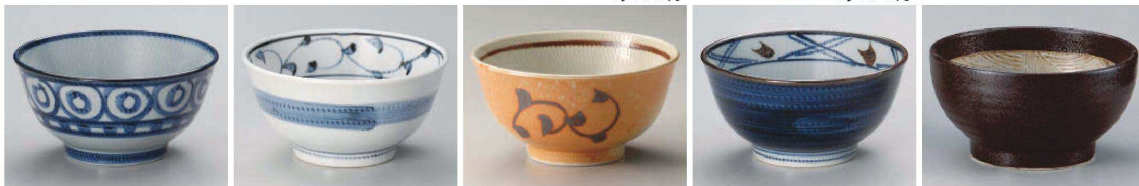
**ア322-059** 白刷毛目5.5深口丼  
φ16.2×9cm (磁) JPN 2,000円  
**ア322-069** 白刷毛目5.0深口丼  
φ15.3×8.5cm (磁) JPN 1,400円

**ホ322-079**  
トチリ笹5.5種丼  
φ17×8.5cm (磁) JPN  
2,200円

多用丼 (30cm~20cm)

多用丼 (20cm~18cm)

多用丼 (18cm~16cm)



**1322-089**  
渦紋5.5深丼  
φ16.5×8.5cm (磁) JPN  
2,000円

**ネ322-099**  
京古染唐草5.5多用丼  
φ17.2×8.6cm (磁) JPN  
2,000円

**1322-109**  
曙唐草 5.5多用丼  
φ17×8.5cm (磁) JPN  
2,000円

**ネ322-119**  
呉須巻錆点5.5多用丼  
φ17×8.5cm (磁) JPN  
2,200円

**ホ322-129**  
くしめ紋5.5金上丼  
17×9cm (磁) JPN  
2,200円

多用丼 (16cm~15cm)

多用丼 (15cm~13cm)

小 丼

そば丼

飯 丼

飯 蓋 丼

飯 器 類 (天粥)

寿司 器

湯 呑 器 (天粥)

煎 茶

ポット

急 須

土 瓶

抹茶碗

土 鍋

ごはん鍋

小 鍋

陶 板

タジン鍋

すっぽん鍋

ピビンパ

その他

鍋小物

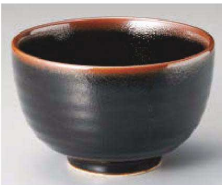
土短じし



**ア322-139** 伊賀織部吹5.0丼  
φ16×7.6cm (磁) JPN 1,900円  
**ア322-149** 伊賀織部吹4.0丼  
φ12.6×6cm (磁) JPN 1,200円



**ア322-159** あけぼの5.0丼  
φ16×7.6cm (磁) JPN 1,900円  
**ア322-169** あけぼの4.0丼  
φ12.6×6cm (磁) JPN 1,200円



**ア322-179**  
柚子天目夏目5.0丼  
φ16.1×10.2cm (磁) JPN  
1,900円



**ホ322-189** 茶流十草5.0多用丼  
φ16×9.8cm (磁) JPN 1,950円  
**ホ322-199** 茶流十草4.5丼  
φ14.3×8.4cm (磁) JPN 1,300円  
**ホ322-209** 茶流十草4.0丼  
φ12.6×7cm (磁) JPN 1,100円



**ト322-219** 柚子黒赤ハケ5.5丼  
φ16.7×8.8cm (磁) JPN 1,950円  
**ト322-229** 柚子黒赤ハケ4.5丼  
φ13.7×7.2cm (磁) JPN 1,450円



**ネ322-239** 赤柚子5.0多用丼  
φ16×9.8cm (磁) JPN 2,130円  
**ネ322-249** 赤柚子4.2多用丼  
φ13×8cm (磁) JPN 1,450円



**ネ322-259**  
御影16cm多用丼  
φ16.2×8.1cm (磁) JPN  
1,900円



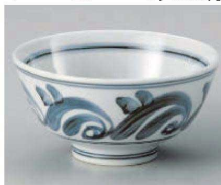
**ヤ322-269**  
錆丸紋深口5.5丼  
φ17×9cm (磁) JPN  
1,950円



**1322-279**  
揺落二色十草5.5種丼  
φ16.5×8.5cm (磁) JPN  
1,850円



**1322-289**  
荒波 5.5種丼  
φ16.5×8.5cm (磁) JPN  
1,850円



**1322-299** 染唐草5.5種丼  
φ16.5×8.5cm (磁) JPN 1,850円  
**1322-309** 染唐草5.0種丼  
φ16×8cm (磁) JPN 1,700円



**1322-319** 揺落太十草5.5種丼  
φ16.5×8.5cm (磁) JPN 1,800円  
**1322-329** 揺落太十草5.0種丼  
φ16×8cm (磁) JPN 1,700円



**テ322-339**  
柚子黒天目濁5.0丼  
φ16.5×9.5cm (850cc) (磁) JPN  
1,800円



**カ322-349**  
白伊賀マツクレール型5.0反丼  
φ17×9.5cm JPN  
1,900円



**ミ322-359** 弥七田織部55反り丼  
φ16.2×8.9cm (970cc) (磁) JPN 2,150円  
**ミ322-369** 弥七田織部50反り丼  
φ15.3×8.5cm (840cc) (磁) JPN 1,550円



**ヤ322-379**  
白吹天目 5.0丼  
φ16×7.6cm (磁) (美濃焼) JPN  
1,800円



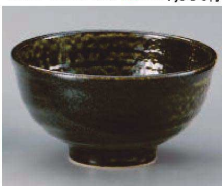
**1322-389**  
揺落二色十草5.0種丼  
φ15×7.8cm (磁) JPN  
1,700円



**1322-399**  
荒波 5.0種丼  
φ16×8cm (磁) JPN  
1,700円



**1322-409**  
砥部風唐草丸5.5種丼  
φ16.5×8.5cm (磁) JPN  
1,650円



**ミ322-419** 結晶織部55高浜丼  
φ17×9.1cm (1100cc) (磁) JPN 2,000円  
**ミ322-429** 結晶織部50高浜丼  
φ15.3×8.5cm (840cc) (磁) JPN 1,400円