

Catalogue No.  
20693-323

Utility Bowl 多用丼 (18cm~16cm) **323**

和陶单品



ミ323-019 粉引刷毛目5.5高浜丼  
φ17×9.1cm(1100cc) (磁) JPN 2,000円  
ミ323-029 粉引刷毛目5.0高浜丼  
φ15.3×8.5cm(840cc) (磁) JPN 1,400円



イ323-039 漆黒乱十草5.5多用鉢  
φ17×8.7cm(磁) JPN 1,600円



ヤ323-049 錦京唐草お好み丼(大)  
16×8.5cm(磁) JPN 1,750円  
ヤ323-059 錦京唐草お好み丼(小)  
13.3×7.5cm(磁) JPN 1,400円



ヤ323-069 粉引古代赤絵お好み丼 大  
φ16×8.4cm(磁) JPN 1,750円  
ヤ323-079 粉引古代赤絵お好み丼 小  
φ13×7.2cm(磁) JPN 1,400円



ハ323-089 ルリだま5.0反丼  
φ16.8×9.5cm(磁) JPN 2,200円



ツ323-099 色分け三彩5.0反り丼  
φ17×9.4cm(900cc) (磁) JPN 1,500円



ア323-109 ブルームスグレー-Dポウル18cm  
φ18×9.3cm(磁) JPN 1,650円  
ア323-119 ブルームスグレー-Dポウル16cm  
φ16×8.6cm(磁) JPN 1,350円



ユ323-129 万里5.5三ツ輪丼  
φ17×8.5cm(磁) JPN 1,450円



ヤ323-139 白5.5けずり丼  
φ16.4×8.6cm(磁) JPN 1,400円  
ヤ323-149 白5.0けずり丼  
φ15.1×8.5cm(磁) JPN 1,300円



イ323-159 草月手捻5.0深丼  
φ16×8.5cm(磁) JPN 1,400円



イ323-169 桃李手捻5.0深丼  
φ16×8.5cm(磁) JPN 1,400円



ト323-179 黒うず5.0種丼  
φ16×8cm(磁) JPN 1,300円



ホ323-189 ゆず天目中丼  
φ16×8.3cm(磁) JPN 1,350円  
ホ323-199 ゆず天目小丼  
φ13.2×7.2cm(磁) JPN 980円



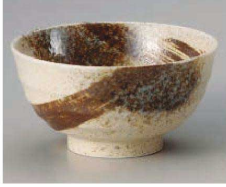
イ323-209 藍染タコ唐草16cmお好み丼(大)  
φ16×8.4cm(磁) JPN 1,250円



イ323-219 錆十草お好み丼 大  
φ16×8.4cm(磁) JPN 1,250円  
イ323-229 錆十草お好み丼 小  
φ13.2×7.4cm(磁) JPN 950円



イ323-239 美濃民芸お好み丼 大  
φ16×8.4cm(磁) JPN 1,250円



ハ323-249 志野サビ刷毛5.5多用丼  
φ17.1×9cm(磁) JPN 1,400円  
ハ323-259 志野サビ刷毛5.0和丼  
φ15.8×8cm(磁) JPN 1,050円



イ323-269 藍色トピカノお好み丼 大  
φ16×8.4cm(磁) JPN 1,250円  
イ323-279 藍色トピカノお好み丼 小  
φ13.2×7.4cm(磁) JPN 950円



イ323-289 鉄粉流しお好み丼 大  
φ16.6×8.4cm(磁) JPN 1,250円



ヤ323-299 藍染ぶどう軽量丼 大  
φ16×8.4cm(磁) JPN 1,100円  
ヤ323-309 藍染ぶどう軽量丼 小  
φ13.2×7.4cm(磁) JPN 830円



カ323-319 縹波ぶっかけ丼  
φ16.2×8.8cm(磁) JPN 1,150円  
カ323-329 縹波ぶっかけ小丼  
φ13.2×7.5cm(磁) JPN 800円



ア323-339 猫やなぎ5.0丼  
φ16×7.6cm(磁) JPN 1,150円



ミ323-349 天目5.5多用丼  
φ17×8.8cm(磁) JPN 1,250円



ヤ323-359 うず軽量丼 大  
φ16×8.4cm(磁) JPN 1,100円  
ヤ323-369 うず軽量丼 小  
φ13.2×7.4cm(磁) JPN 830円



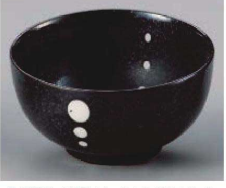
ヤ323-379 ドット白お好み丼大  
16×8.4cm(磁) JPN 1,050円  
ヤ323-389 ドット白お好み丼小  
13×7.2cm(磁) JPN 800円



ア323-399 すぶらっしゅゆ和み16cm丼  
φ16×8cm(磁) JPN 1,150円



ア323-409 うのぶライン5.0多用丼(小)  
φ15.7×8cm(磁) JPN 950円



ヤ323-419 ドット黒お好み丼大  
16×8.4cm(磁) JPN 1,050円  
ヤ323-429 ドット黒お好み丼小  
13×7.2cm(磁) JPN 800円



ユ323-439 KONOMI(黒)5.0和丼  
φ15.5×7.8cm(磁) JPN 1,000円



ミ323-449 雪志野5.0和丼  
φ15.8×8cm(磁) JPN 1,000円

多用丼 (30cm~20cm)

多用丼 (20cm~18cm)

多用丼 (18cm~16cm)

多用丼 (16cm~15cm)

多用丼 (15cm~13cm)

小 丼

そば丼

飯 丼

飯 蓋 丼

飯 器 飯 碗 飯 鉢 (天婦)

寿司 漕 舌

湯 呑 漕 舌 (天婦)

煎 茶

ポット 急 須

土 瓶

抹茶 碗

土 鍋

ごはん 鍋 小 鍋

陶 板 タジン 鍋 すっぽん 鍋

ビビンバ その他

鍋 小 物 土 瓶 巾 じ

コンロ 敷 板 すり 鉢