

Catalogue No.

20693-395

Mortar すり鉢 395

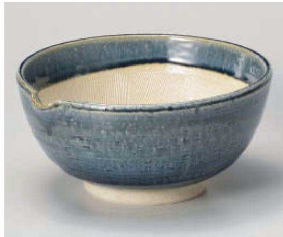
和陶単品



1.395-019 鑄十草片口6.0鉢
19×18×9cm(陶)JPN 4,000円
1.395-029 鑄十草片口5.0鉢
16×15.5×7.5cm(陶)JPN 3,300円



1.395-039 青十草片口6.0鉢
19×18×9cm(陶)JPN 4,000円
1.395-049 青十草片口5.0鉢
16×15.5×7.5cm(陶)JPN 3,300円



カ395-059 紺釉6寸片口すり鉢
19×9cm(陶)JPN 3,500円



カ395-069 ヒワ釉6寸片口すり鉢
19×9cm(陶)JPN 3,500円
カ395-079 ヒワ釉5寸すり鉢
φ15.5×7.5cm(陶)JPN 2,900円



1.395-089 黒結晶片口6.0鉢
18×9cm(陶)JPN 3,980円
1.395-099 黒結晶片口5.0鉢
15.5×7.5cm(陶)JPN 3,300円



ヤ395-109 立花灰釉6.0スリ鉢
φ18.5×9cm(磁)JPN 3,900円
ヤ395-119 立花灰釉5.0スリ鉢
φ15.5×7.5cm(磁)JPN 2,900円



オ395-129 唐津花紋片口(中)
17.5×13×6.8cm(陶)JPN 5,150円
オ395-139 唐津花紋片口(小)
14.5×11×5cm(陶)JPN 3,950円



オ395-149 織部4.0スリオロシ
12.2×12×4.5cm(陶)JPN 1,950円
オ395-159 織部3.2スリオロシ
10.2×9.8×3.5cm(陶)JPN 1,700円



ホ395-169 唐草5.0片口スリ鉢
15×6.5cm(陶)JPN 2,600円
ホ395-179 唐草4.0片口スリ鉢
12.5×5.5cm(陶)JPN 2,200円



オ395-189 ゴマダレ入小鉢
15×11×5cm(陶)JPN 2,400円



カ395-199 黒結晶4.0片口すり鉢
11.8×11.2×5.1cm(陶)JPN 2,000円



カ395-209 泥クシ彫り三・五寸丸片口スリ鉢
φ10×7cm(陶)JPN 2,200円



ト395-219 赤3.5スリ小付
φ10.9×4cm(磁)JPN 850円



ト395-229 織部3.5スリ小付
φ10.9×4cm(磁)JPN 850円



カ395-239 唐津片口おろし器ミニ
9×1.5cm(陶)JPN 1,980円



カ395-249 唐津3.2寸すり鉢
9.8×3.5cm(陶)JPN 1,600円



カ395-259 すり棒 13cm
13×2.5cm(木)CHN 650円



カ395-269 10cmすり棒
10×2.5cm(木)CHN 550円



ワ395-279 檜・ミニすりこぎ 18cm
約φ3×L18.5cm(木)JPN 1,090円



ワ395-289 檜・ミニすりこぎ 12.5cm
約φ2.7×L12.5cm(木)JPN 960円

多用井 (30cm~20cm)

多用井 (20cm~18cm)

多用井 (18cm~16cm)

多用井 (16cm~15cm)

多用井 (15cm~13cm)

小 井
そば鉢

飯 井
蓋 井

飯 器
飯 碗
飯 鉢(天婦)

寿司漕ぎ

湯 呑
湯 呑(天婦)

煎 茶

ポット
急 須

土 瓶

抹茶碗

土 鍋

ごはん鍋
小 鍋

陶 板
タジン鍋
すべん鍋

ピビンバ
その他

鍋小物
土瓶むし

コンロ
敷 板
すり鉢